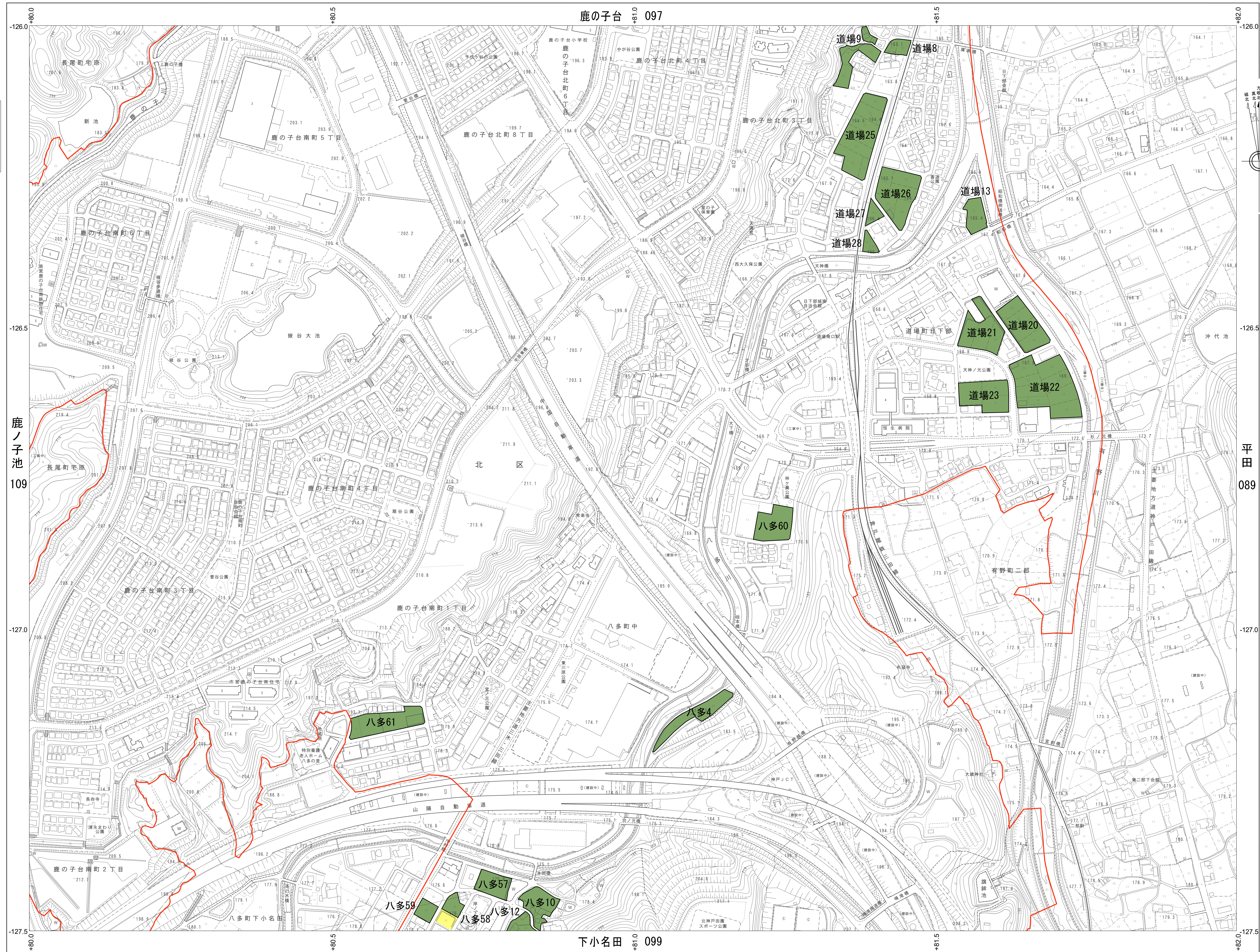


道場南口

鹿の子台 097

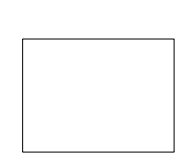


凡 例	
	削除する区域
	既定の区域
	変更後の区域
	市街化区域と市街化調整区域の境界

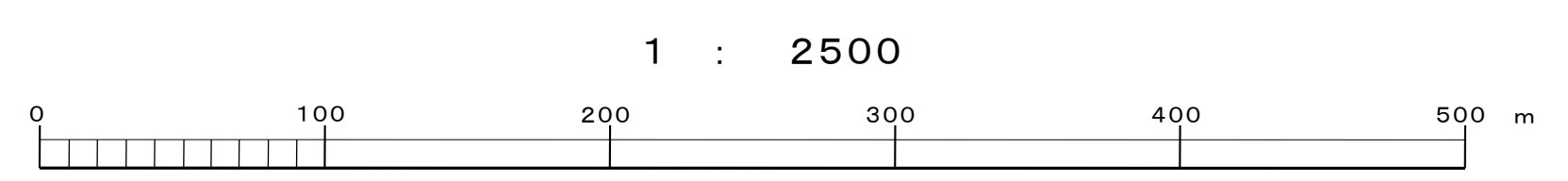
上津台 108	鹿の子台 097	道場 088
鹿ノ子池 109	道場南口 098	平田 089
カリマタ池 110	下小名田 099	二郎東 090

記号	
	道路
	河川
	建物
	学校
	公園
	駅
	公共施設
	境界
	等高線
	排水
	電線
	鉄道
	橋
	トンネル
	堤防
	道路標識
	道路名称
	道路番号
	道路幅員
	道路勾配
	道路舗装
	道路材料
	道路構造
	道路種別
	道路状況
	道路計画
	道路設計
	道路施工
	道路維持
	道路改善
	道路拡張
	道路再建
	道路更新
	道路移設
	道路閉鎖
	道路開通
	道路規制
	道路標識設置
	道路名称設置
	道路番号設置
	道路幅員設置
	道路勾配設置
	道路舗装設置
	道路材料設置
	道路構造設置
	道路種別設置
	道路状況設置
	道路計画設置
	道路設計設置
	道路施工設置
	道路維持設置
	道路改善設置
	道路拡張設置
	道路再建設置
	道路更新設置
	道路移設設置
	道路閉鎖設置
	道路開通設置
	道路規制設置
	道路標識設置
	道路名称設置
	道路番号設置
	道路幅員設置
	道路勾配設置
	道路舗装設置
	道路材料設置
	道路構造設置
	道路種別設置
	道路状況設置
	道路計画設置
	道路設計設置
	道路施工設置
	道路維持設置
	道路改善設置
	道路拡張設置
	道路再建設置
	道路更新設置
	道路移設設置
	道路閉鎖設置
	道路開通設置
	道路規制設置

道場南口



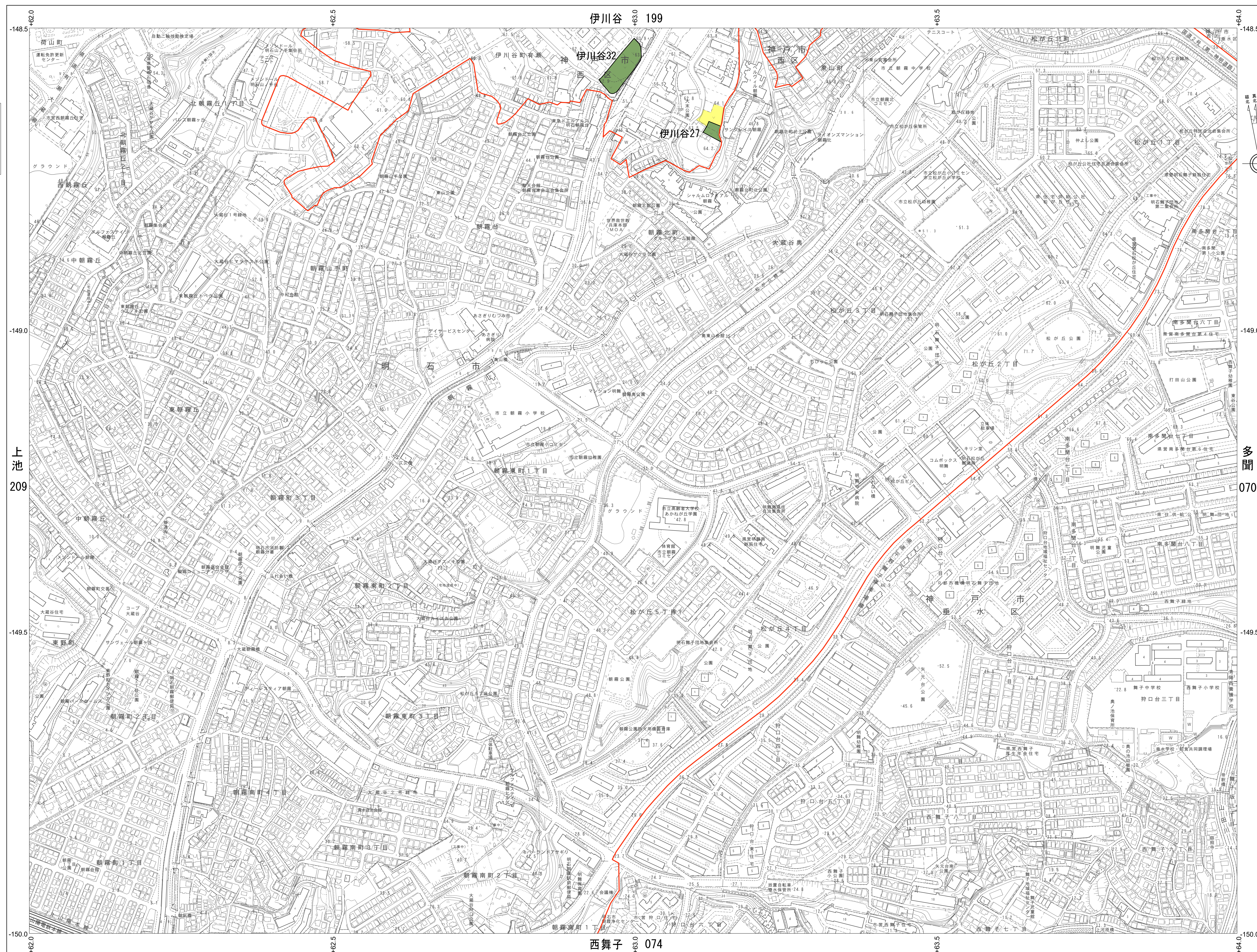
1 平成14年9月DMCONVERTによる全点座標変換
平成25年3月撮影空中写真
平成25年9月現地調査



この測量成果は、国土院院長の承認及び助産を得て
同院所有の測量成果を併用して得たものである。
(承認番号) 平25近公第127号

許可なく複製を禁ずる。

明舞



凡 例	
	削除する区域
	既決定の区域
	変更後の区域
	市街化区域と市街化調整区域の区域界

高津橋 208	伊川谷 199	多間台 069
上池 209	明舞 073	多間 070
	西舞子 074	舞子 071

記号

	△37.2	三角点
	○12.04	標高不明
	○14.8	標高不明
	○11.6	標高不明
	○12.3	標高不明
	○16.8	標高不明
	△25.62	電子基準点

注記

- 10mメッシュ
- 5mメッシュ
- 1mメッシュ
- 0.5mメッシュ
- 0.2mメッシュ
- 0.1mメッシュ

注記

- 10mメッシュ
- 5mメッシュ
- 1mメッシュ
- 0.5mメッシュ
- 0.2mメッシュ
- 0.1mメッシュ

注記

- 10mメッシュ
- 5mメッシュ
- 1mメッシュ
- 0.5mメッシュ
- 0.2mメッシュ
- 0.1mメッシュ

落合

白川 053

凡 例

	追加する区域
	既決定の区域
	変更後の区域
	市街化区域と市街化調整区域の境界



北落合 058	白川 053	雲雀ヶ丘 048
名谷駅 059	落合 054	獅子ヶ池 049
土池 060	横尾 055	禰宮寺 050

記号

	△37.2	三ノ丸
	○12.04	井ノ丸
	○14.8	丸ノ内
	○11.6	丸ノ内
	○12.3	丸ノ内
	○9.8	丸ノ内
	△25.62	丸ノ内

各種記号のリスト (建物、公園、学校、道路、鉄道、境界線など)

落合



1 : 2500

1 平成14年9月DMCONVERTによる全座標変換
 平成20年1月撮影空中写真
 平成21年9月現地調査
 平成22年10月撮影空中写真
 令和1年10月現地調査

この測量成果は、国土院院長の承認及び助産を得て
 同院所長の測量成果を使用して得たものである。
 (承認番号) 令13第271号

図 標 系 第Ⅴ水準
 投影 経緯方位投影法
 高さの基準 東京湾の平均海面
 座 標 系 高スプレッド
 縮 尺 1:2500
 方位角 0.5キログラム
 平面図形 0.5キログラム
 平面図形 0.5キログラム
 平面図形 0.5キログラム
 計 画 機 関 神 戸 市

許す可く複製を禁ずる。