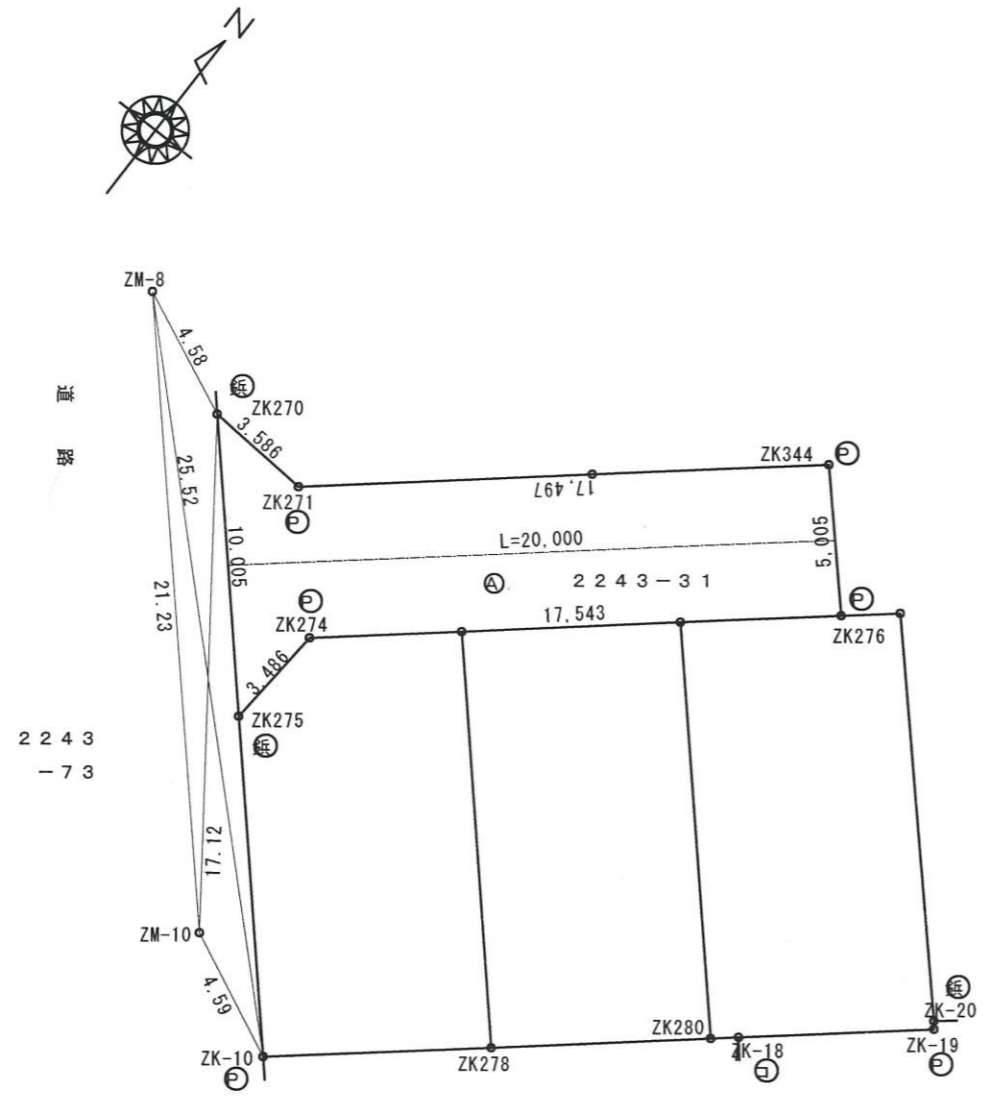


・表示内容は指定申請時のものであり、現況と相違している場合があります。
 ・実際の幅員、延長が指定と異なる場合、復元等が必要となりますので、窓口でご相談下さい。
 ・指定区域の一部が廃止済の場合がありますので、ご注意ください。

神戸市垂水区高丸4丁目 2243-31、
 実測図 縮尺=1/250



2 2 4 3
 - 7 3

筆界点	境界標の種類
⊖	金属プレート板
Ⓢ	金属板
Ⓚ	コンクリート杭

No.	X座標	Y座標	X(n+1)-X(n-1)	Y(X(n+1)-X(n-1))
ZK270	0.000	0.000	0.730	0.000000
ZK275	0.730	-9.979	3.046	-30.396034
ZK274	3.046	-7.374	19.842	-146.314908
ZK276	20.572	-6.596	17.114	-112.883944
ZK344	20.160	-1.609	-17.891	28.786619
ZK271	2.681	-2.383	-20.160	48.041280
ZK270	0.000	0.000	-2.681	0.000000
計				-212.766987
2除				106.383494
面積				106.38

・表示内容は指定申請時のものであり、現況と相違している場合があります。
 ・実際の幅員、延長が指定と異なる場合、復元等が必要となりますので、窓口でご相談下さい。
 ・指定区域の一部が廃止済の場合がありますので、ご注意ください。



平成21.3.3

