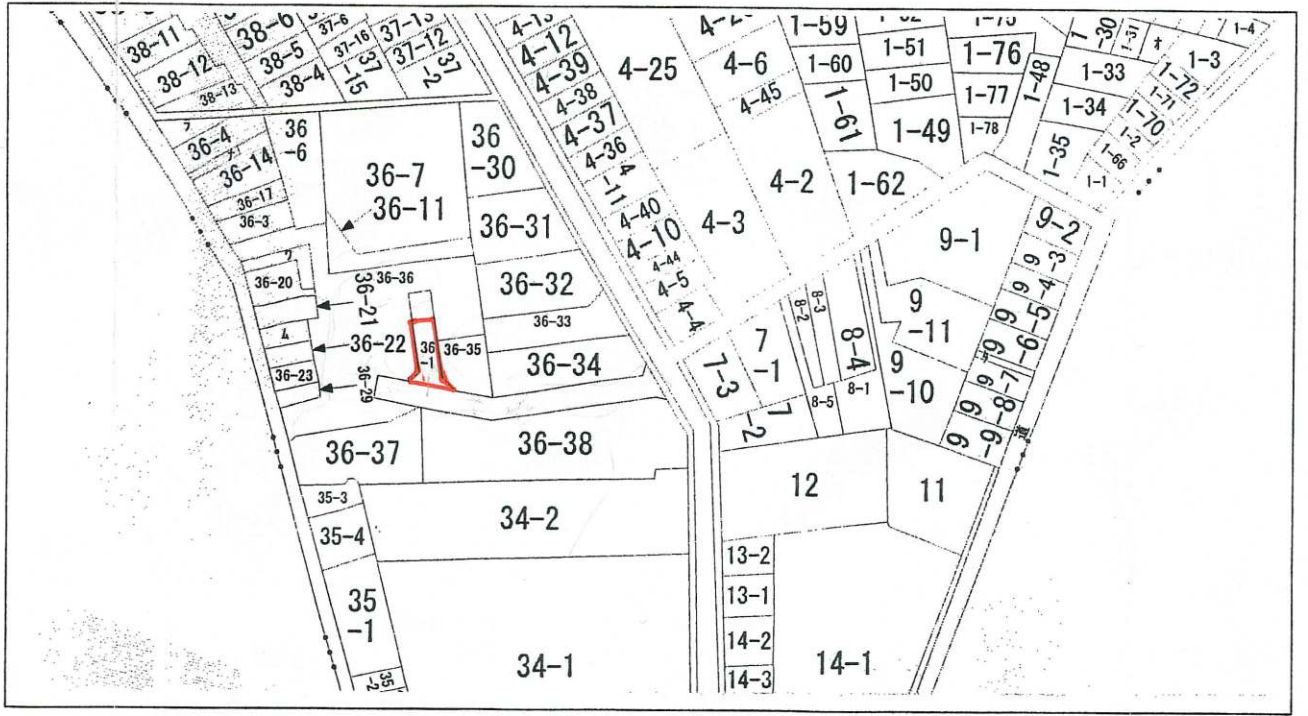


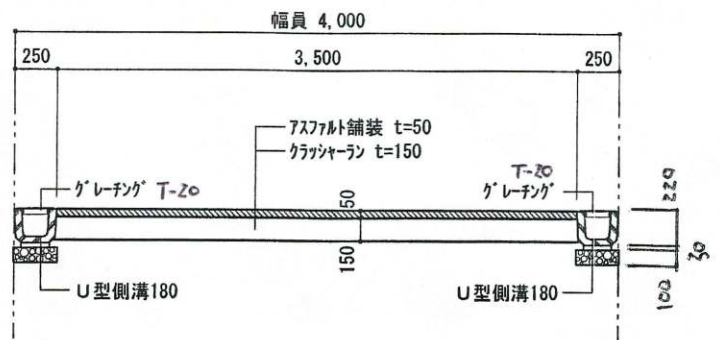
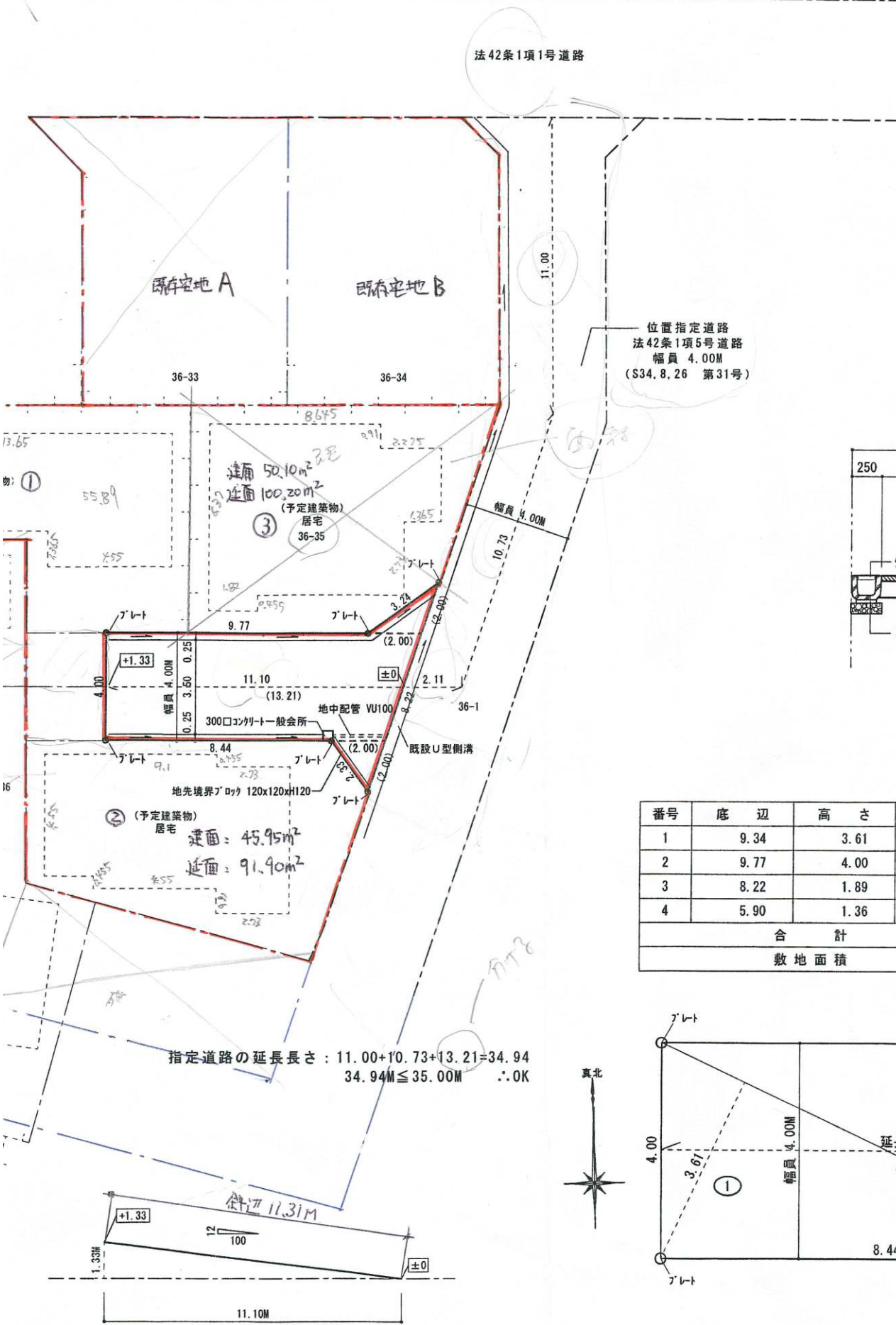
[位置指定]H21-013-2(2/2)



界限図

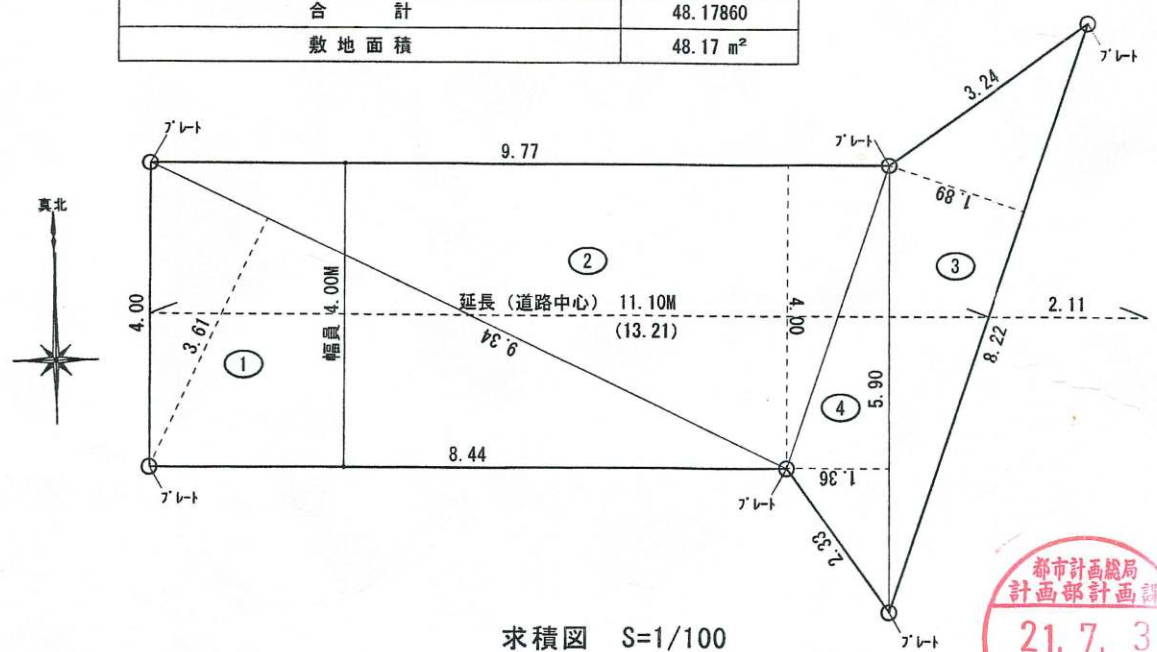
神戸地方方法務局 本局にて転写  
平成21年5月18日  
株式会社 誠和建築設計

・表示内容は指定申請時のものであり、現況と相違している場合があります。  
・実際の幅員、延長が指定と異なる場合、復元等が必要となりますので、窓口でご相談下さい。  
・指定区域の一部が廃止済の場合がありますので、ご注意ください。



横断面図 S=1/50

番号	底辺	高さ	倍面積	面積
1	9.34	3.61	33.7174	16.85870
2	9.77	4.00	39.0800	19.54000
3	8.22	1.89	15.5358	7.76790
4	5.90	1.36	8.0240	4.01200
合計				48.17860
敷地面積				48.17 m <sup>2</sup>



求積図 S=1/100

縦断面図 S=1/200

・表示内容は指定申請時のものであり、現況と相違している場合があります。  
・実際の幅員、延長が指定と異なる場合、復元等が必要となりますので、窓口でご相談下さい。  
・指定区域の一部が廃止済の場合がありますので、ご注意ください。

