

## 【別紙】

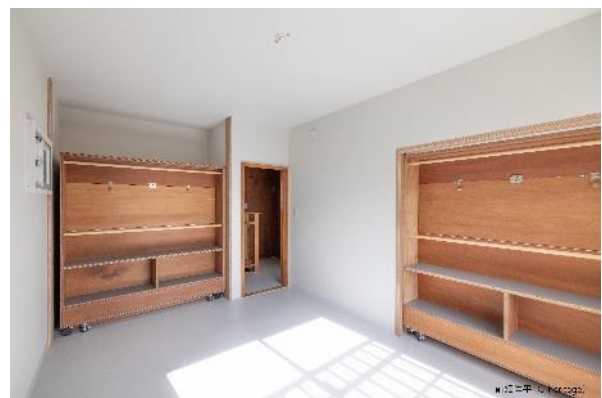
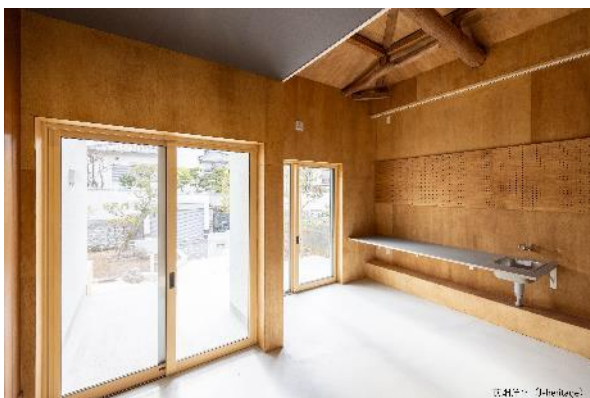
### ① 戸建てモデルハウス 物件概要

- 所在地 : 神戸市須磨区菅の台7-8-10  
アクセス : 神戸市営地下鉄名谷駅 徒歩30分  
神戸市営バス15系統・山陽バス15系統 土池公園前徒歩5分
- 延べ面積 : 113.85㎡  
間取り : 3LDK+土間スペース+ユーティリティスペース  
土地面積 : 215.49㎡  
土地権利 : 所有権  
構造・階数 : 木造・2階建て  
駐車場 : 堀込車庫付き  
建築年月 : 昭和53年9月(築45年)  
改修年月 : 令和5年1月  
設計・施工 : 一級建築士事務所YWA(設計)  
株式会社POS建築観察設計研究所(施工)
- 受賞歴 : 公益財団法人住宅リフォーム・紛争処理支援センター主催  
第40回住まいのリフォームコンクール  
築古リフォーム啓発モデル賞

リノベーションのポイント:

- ・土間空間の充実
- ・ユーティリティールーム(水回り、家事動線)
- ・可動式棚による間取りのカスタマイズ
- ・断熱性の向上(サッシ、断熱材)
- ・耐震性能の向上

(間取り詳細)



## ② 団地モデルハウス 物件概要

所在地 : 神戸市竜が台2-1名谷8団地42号棟203号室  
アクセス : 神戸市営地下鉄名谷駅 徒歩5分  
専有面積 : 62.07㎡  
間取り : 2LDK+ユーティリティスペース+サンルーム  
敷地面積 : 24,062.72㎡ (持ち分290分の1)  
土地権利 : 所有権  
構造・階数 : 壁式PC造・5階建ての2階  
総戸数 : 290戸  
管理形態 : 管理組合有、全部委託 (株式会社長谷エココミュニティ)  
管理費 : 管理費月額2,000円、修繕積立金月額10,000円  
駐車場 : 空き有 (月額7,000円~8,000円 (消費税別途))  
建築年月 : 昭和52年12月 (築46年)  
改修年月 : 令和5年1月  
設計・施工 : 株式会社フログハウス (設計施工)

リノベーションのポイント :

- ・ 玄関空間の充実 (シューズクローゼット)
- ・ ユーティリティスペース (水回りの回遊動線)
- ・ ワークルーム兼サンルーム
- ・ SDGsへの試み (輻射熱冷暖房の採用・県産材の活用)

(間取り詳細)

