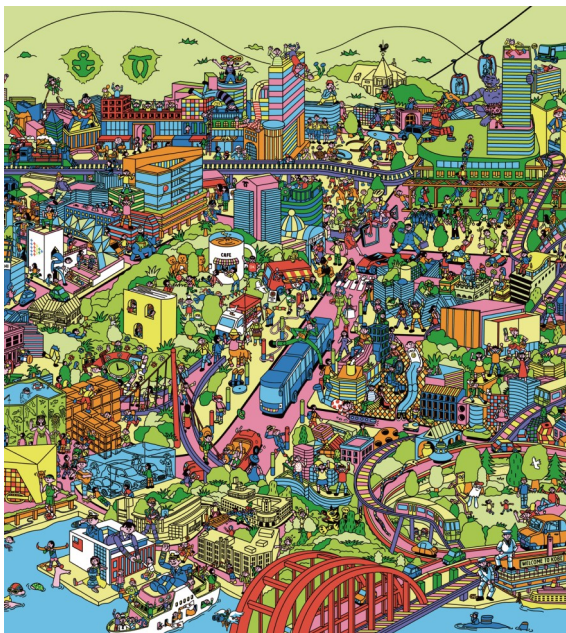


K O B E

Báo Kohoshi thành phố Kobe số tháng 10/2022

Kobe năm 2030



Nếu muốn được tư vấn về các thủ tục hành chính hay các chế độ hỗ trợ **Hãy gọi tới KICC**

☎ 078-742-8721

(Hỗ trợ tiếng Việt vào thứ 2,4, từ 9:00~17:00

không hỗ trợ từ 12:00~13:00)



編集：神戸市市長室国際部国際課

Kobe năm 2030

Khu vực trung tâm của Kobe, Sannomiya đang được thay đổi rất nhiều, đặc biệt là những khu vực được đánh dấu như bản đồ phía dưới.



Điểm B: Khu vực Sankita

Khu vực này trở thành điểm hẹn khá phổ biến đối với người dân Kobe. Hiện nay, khu vực này chỉ dành riêng cho người đi bộ cũng như có nhiều nhà hàng tập trung.



Điểm I: Thủy cung “átoa”

Đây là thủy cung được xây dựng dựa trên những điều kiện có sẵn của khu vực nội thành. Với diện tích cho phép bị giới hạn cũng như cảnh quan xung quanh, công trình xây dựng này được đánh giá là khá hợp với thành phố cảng Kobe này.



Kobe năm 2030

Điểm K: Kobe Plaz là không gian chung dùng để nghỉ ngơi hoặc đôi khi là để mở các buổi triển lãm, sự kiện hoặc biểu diễn ca nhạc. Điểm này nằm giữa Sannomiya và Motomachi.



Thông tin về vắc-xin cúm Influenza

Năm nay, dịch cúm Influenza được dự báo sẽ lan rộng. Để khuyến khích người dân tiêm vắc-xin phòng cúm Influenza, thành phố Kobe có phát động chương trình hỗ trợ chi phí khi tiêm trong khoảng thời gian từ 1/10/2022~31/1/2023. Lưu ý, quý vị không cần để cách ngày tiêm vắc-xin này với ngày tiêm vắc-xin COVID-19.

Chi phí người tiêm phải trả



Đối tượng	Chi phí phải trả
Trẻ em từ 1~12 tuổi	Phí tiêm sau khi trừ đi 2000 yen.
Người từ 65 tuổi trở lên hoặc người từ 60~64 tuổi có mang thương tật trong mình.	1,500 yen
Người ở mục 2 mà đang nhận trợ cấp xã hội hoặc thuộc hộ gia đình được miễn thuế thị dân	Miễn phí

Thông tin về vắc-xin COVID-19

Vắc-xin chuyên dụng với biến thể Omicron

Hãy xem thông tin chi tiết về cách đặt lịch tiêm, địa điểm tiêm thông qua mã bên phải



Loại vắc-xin và điểm tiêm sử dụng

	Pfizer	Moderna	Takeda
Bệnh viện, phòng khám	<input type="radio"/>	<input type="radio"/>	
Điểm tiêm tập trung	<input type="radio"/>	<input type="radio"/>	<input type="radio"/>
Điểm tiêm quy mô lớn.	<input type="radio"/>		

Các điểm tiêm tập trung chỉ sử dụng vắc-xin chuyên dụng với biến thể Omicron.

Tác dụng của vắc-xin

Ngoài các tác dụng cơ bản của vắc-xin COVID-19, vắc-xin này còn chứa các thành phần giúp chống lại biến thể Omicron, điều này giúp nâng cao khả năng hạn chế bệnh chuyển biến nặng khi bị nhiễm. Ngoài ra, vắc-xin này cũng được kì vọng sẽ phòng chống lây nhiễm hoặc phòng chống việc phát bệnh khi nhiễm.

Đường dây tư vấn

Số điện thoại: 078-277-3320

Đường dây có hỗ trợ tiếng Việt

Thời gian làm việc: Ngày thường từ 8:30~20:00, thứ 7, CN, ngày lễ từ 8:30~17:30.

Đường dây này có hỗ trợ về việc đăng ký lịch tiêm, đăng ký nhận lại phiếu tiêm, giấy chứng nhận đã tiêm.

Thưởng thức nghệ thuật trong không gian thiên nhiên tại Rokko.

Hiện nay, tại núi Rokko, chương trình trải nghiệm nghệ thuật “Rokko meets art” lần thứ 13 đang được tổ chức. Tại đây, chúng ta sẽ vừa đi dạo giữa thiên nhiên phong phú của núi Rokko, vừa thưởng thức các tác phẩm nghệ thuật.



Rokko, quý khách còn có thể thưởng thức những món ăn được làm từ tương miso của vùng Rokko. Quý vị chỉ có thể thưởng thức món này trong quá trình diễn ra chương trình.



Thời gian: Tối ngày 23/11
10:00~17:00

Thông tin chi tiết bằng tiếng Nhật



Xây dựng xã hội thân thiện hơn với người mắc bệnh đãng trí

Ai cũng có thể bị mắc bệnh đãng trí khi có tuổi. Theo dự báo của Nhật Bản, vào năm 2025, cứ 5 người trên 65 tuổi thì lại có 1 người bị mắc bệnh đãng trí.

Những người trên 65 tuổi đang sống tại Kobe có thể tham gia khám chuyên sâu về bệnh đãng trí hoàn toàn miễn phí.

Nếu kết quả khám là mắc bệnh đãng trí, người bệnh được hưởng các chế độ hỗ trợ riêng dành cho người đãng trí như dịch vụ đi cùng hoặc dịch vụ trông nom. Ngoài ra, người bệnh còn có thể tham gia bảo hiểm (vd: bảo hiểm bồi thường trách nhiệm) miễn phí, điều này giúp người bệnh có được khoản tiền hỗ trợ khi có sự cố xảy ra.

Thông tin chi tiết về chương trình khám miễn phí (bằng tiếng Nhật), xin xem tại mã bên phải.



Chương trình đăng kí nhập học mẫu giáo niên khóa tháng 4/2023

Thời gian nhận hồ sơ vòng 1: 20/10~30/11

Thời gian nhận hồ sơ vòng 2: 1/12~14/2/2023.

Các phụ huynh có thể làm thủ tục đăng ký online tại mã bên phải.

(Chỉ có nội dung bằng tiếng Nhật)



Nếu phụ huynh muốn nhờ kiểm tra nội dung đăng ký, hãy liên lạc với người phụ trách bộ phận trẻ em tại cơ quan hành chính quận, chi nhánh tại quận của trường nguyện vọng 1. Thông tin chi tiết xin xem tại mã bên phải (chỉ có tiếng Nhật)



Nếu muốn biết thêm thông tin chi tiết về các kiểu cơ sở mẫu giáo, điều kiện nhập học, cách đăng ký, thời gian làm thủ tục nhập học, hãy xem tại mã bên phải (chỉ có tiếng Nhật).



Sự thay đổi của khu vực Seishin-chuo

Khu vực Seishin-chuo đã thay đổi rất nhiều. Văn phòng hành chính quận Nishi đã chuyển về đây, đồng thời những cơ sở mới cũng đã được đưa vào hoạt động.

Tòa nhà hành chính tổng hợp mới

Tại tầng 3 có khu vực dành cho hoạt động giao lưu, gian hàng bán các nông sản của quận Nishi.



Trung tâm nghệ thuật Nadeshiko

Nhà hát Seishin-chuo:

Đây là nhà hát có 500 chỗ ngồi cho các hoạt động biểu diễn ca nhạc. Đồng thời, còn có các phòng luyện âm nhạc, khiêu vũ.



Thư viện Nishi:

Thư viện này được biết đến với diện tích và số lượng sách lớn nhất Kobe.

