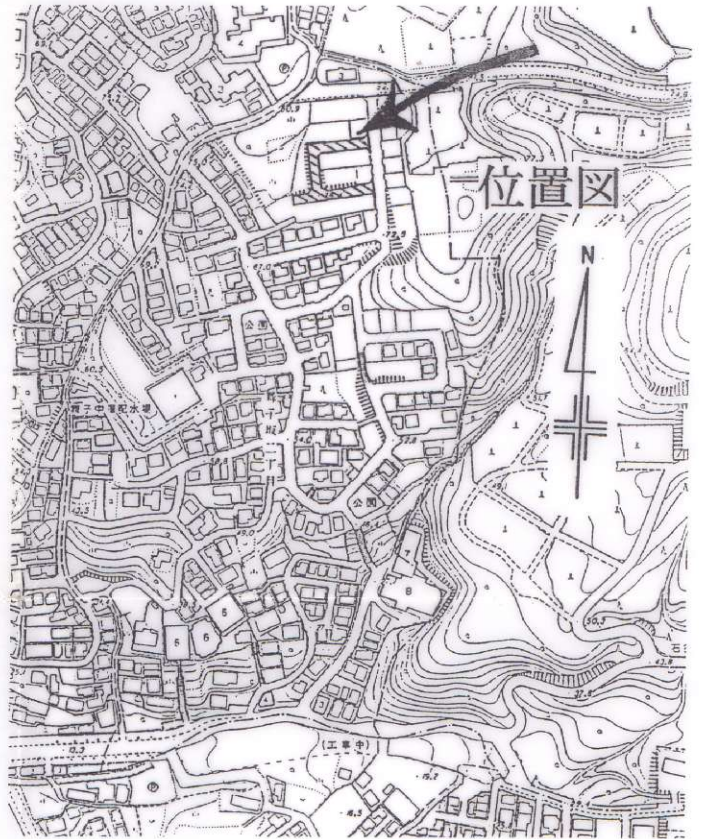
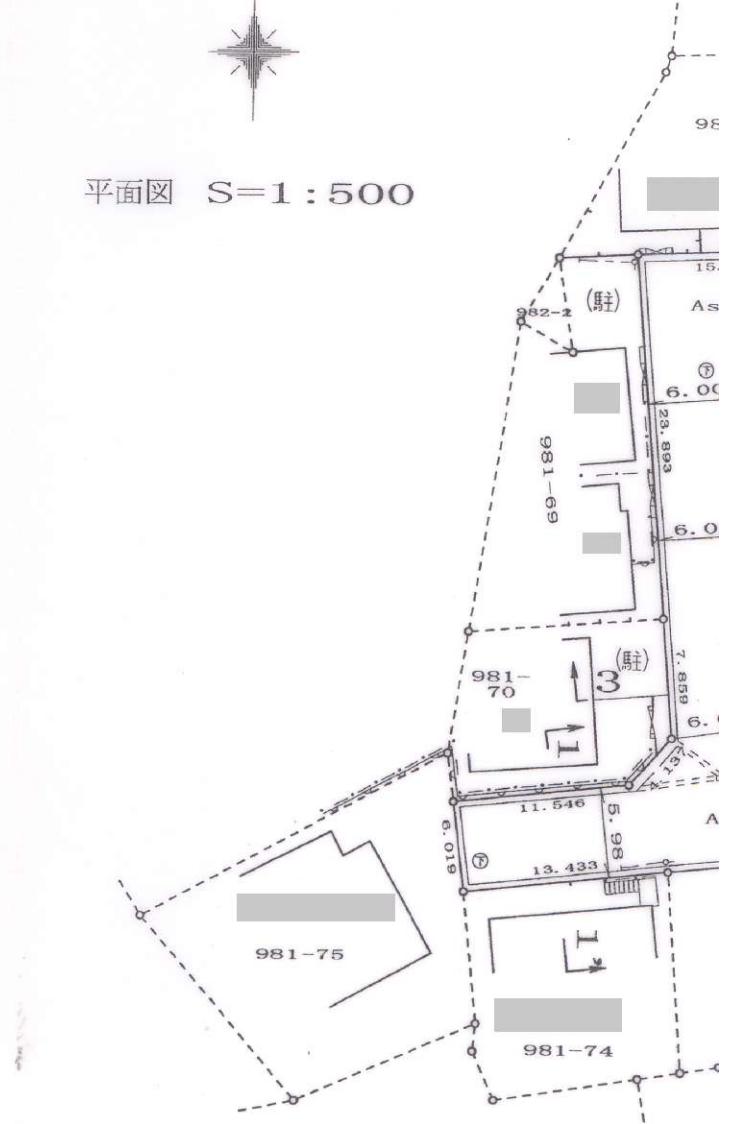


[位置指定]H11-027-2(1/2)



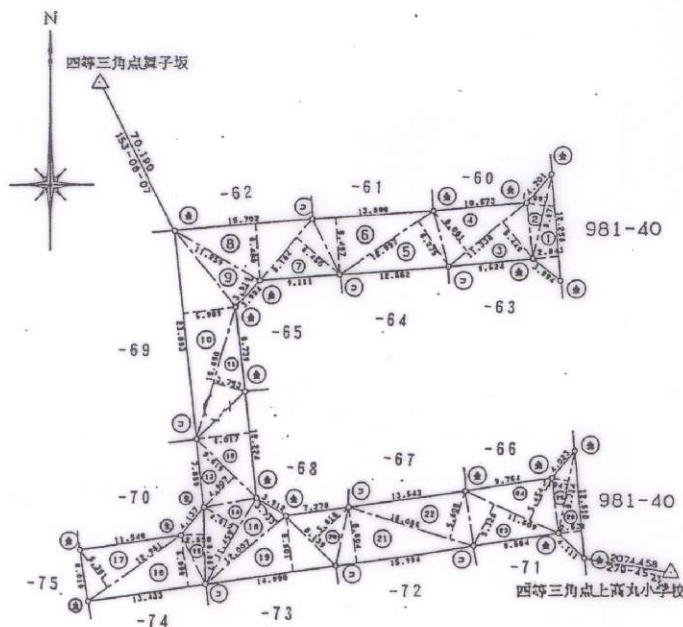
・表示内容は指定申請時のものであり、現況と相違している場合があります。  
 ・実際の幅員、延長が指定と異なる場合、復元等が必要となりますので、  
 窓口でご相談下さい。  
 ・指定区域の一部が廃止済の場合がありますので、ご注意ください。

平面図 S=1:500



三斜求積表

地番	NO	左辺	高さ	積面積	地積
981-49	1	12.256 X	2.843 =	34.849494	
	2	9.871 X	1.997 =	19.712387	
	3	11.338 X	5.449 =	61.780762	
	4	11.338 X	8.081 =	68.719618	
	5	12.987 X	8.275 =	81.558175	
	6	13.896 X	6.497 =	90.282312	
	7	9.184 X	6.450 =	59.236800	
	8	15.702 X	8.488 =	101.874578	
	9	11.259 X	3.915 =	44.078985	
	10	23.893 X	5.989 =	143.095177	
	11	15.650 X	3.753 =	58.734450	
	12	12.224 X	6.017 =	73.551808	
	13	9.619 X	4.907 =	47.200433	
	14	11.459 X	4.612 =	52.648908	
	15	8.887 X	2.658 =	23.621646	
	16	13.433 X	5.998 =	80.571134	
	17	12.961 X	5.361 =	69.483921	
	18	12.007 X	3.733 =	44.822131	
	19	14.990 X	6.501 =	97.449990	
	20	8.139 X	5.816 =	47.336424	
	21	15.994 X	8.504 =	104.024976	
	22	15.085 X	5.806 =	87.583510	
	23	11.809 X	5.328 =	61.852752	
	24	11.809 X	5.454 =	63.315406	
	25	9.714 X	1.947 =	18.913158	
	26	12.510 X	2.631 =	32.913810	
合計				1669.410823	㎡
面積				834.7054115	㎡
				834.70	㎡



・表示内容は指定申請時のものであり、現況と相違している場合があります。  
 ・実際の幅員、延長が指定と異なる場合、復元等が必要となりますので、  
 窓口でご相談下さい。  
 ・指定区域の一部が廃止済の場合がありますので、ご注意ください。