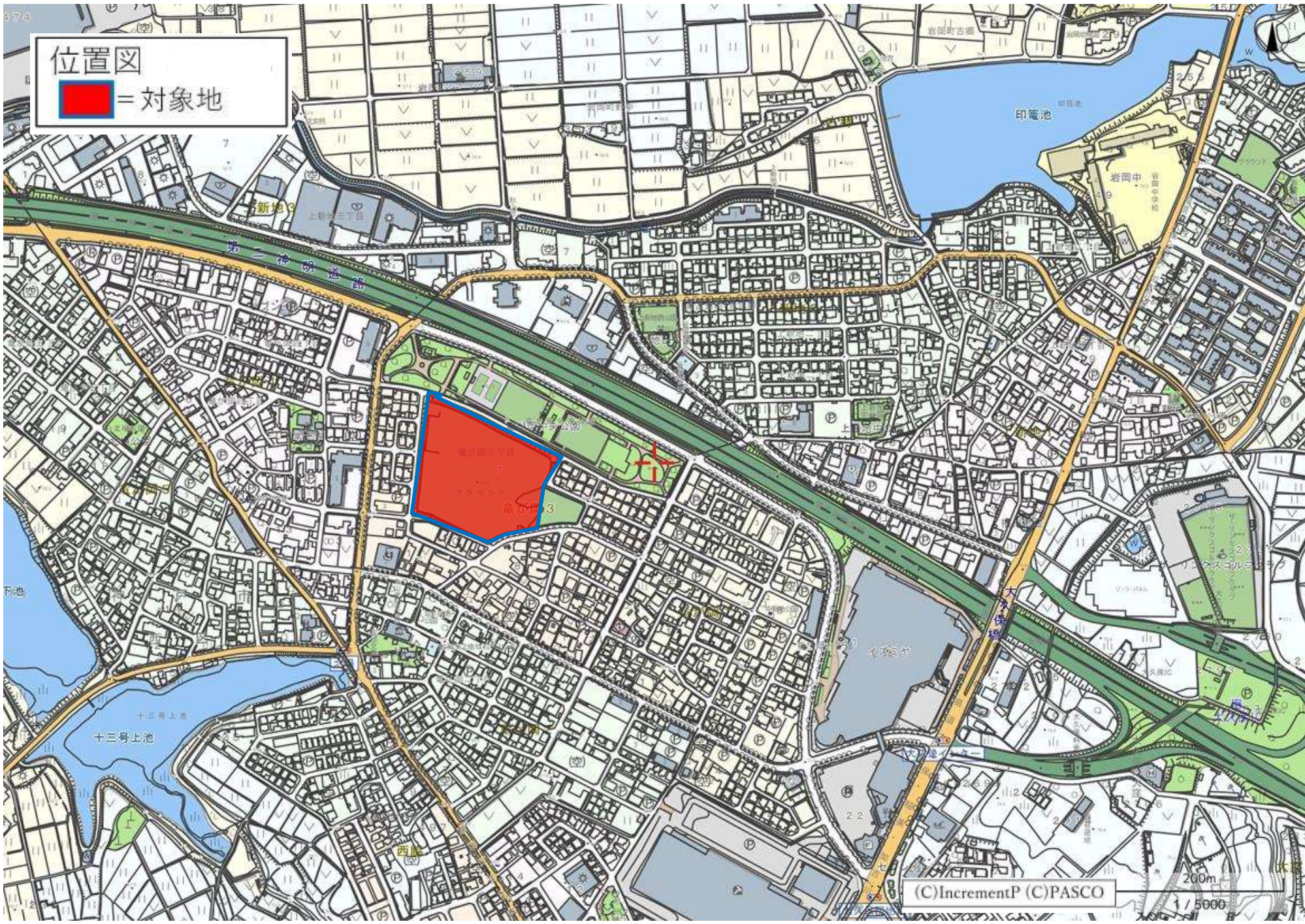


物 件 調 査 書

26号地

所在地	地番	神戸市西区竜が岡3丁目7番2・3・5				
	住居表示	神戸市西区竜が岡3丁目7街区				
地目	公簿	宅地	現況	宅地		
面積	公簿	20,001.69㎡	実測	20,001.69㎡		
地勢	平坦(法面あり)					
都市計画区域	市街化区域		用途地域	第1低層住居専用地域		
建ぺい率	50%		容積率	100%		
高度地区	第1種高度地区		防火地域	防火指定なし		
その他制限	宅地造成工事規制区域					
道路状況	東側	幅員約6.0mの道路〔42条1項1号〕				
	南東側	幅員約9.0mの道路〔42条1項1号〕				
	南西側	幅員約4.0mの道路〔42条1項1号〕				
	西側	幅員約5.9mの道路〔42条1項1号〕				
	北側	幅員約6.0mの道路〔42条1項1号〕				
電気	関西電力㈱ / 前面道路に配線有					
ガス	大阪ガス㈱ / 前面道路〔西〕に80mm、〔南東〕に150mmの管が配管有					
水道	神戸市水道局 / 前面道路〔北〕に200mm、〔西〕に150mm、〔南東〕に100mmの管が配管有					
下水道	神戸市建設局 / 前面道路〔北東〕〔南東〕〔西〕に250mmの管が配管有					
工業用水	神戸市水道局 / 無					
最寄り駅 及 交通機関	・ JR山陽本線「大久保」駅から神姫バス「上新地」まで12分 バス停より徒歩約8分					
境界	道路明示	換地処分	境界確認	換地処分	境界標 一部不明	
現況	石積等	無	地下基礎	下記参照		
その他特記事項	・ 対象地については、従前は溜池・内堤敷又は農地であり、建物が建築された形跡がありませんので、地下基礎については調査していません。					



位置図

■ = 対象地

印籠池

十三号上池

(C)IncrementP (C)PASCO

200m

1 / 5000

