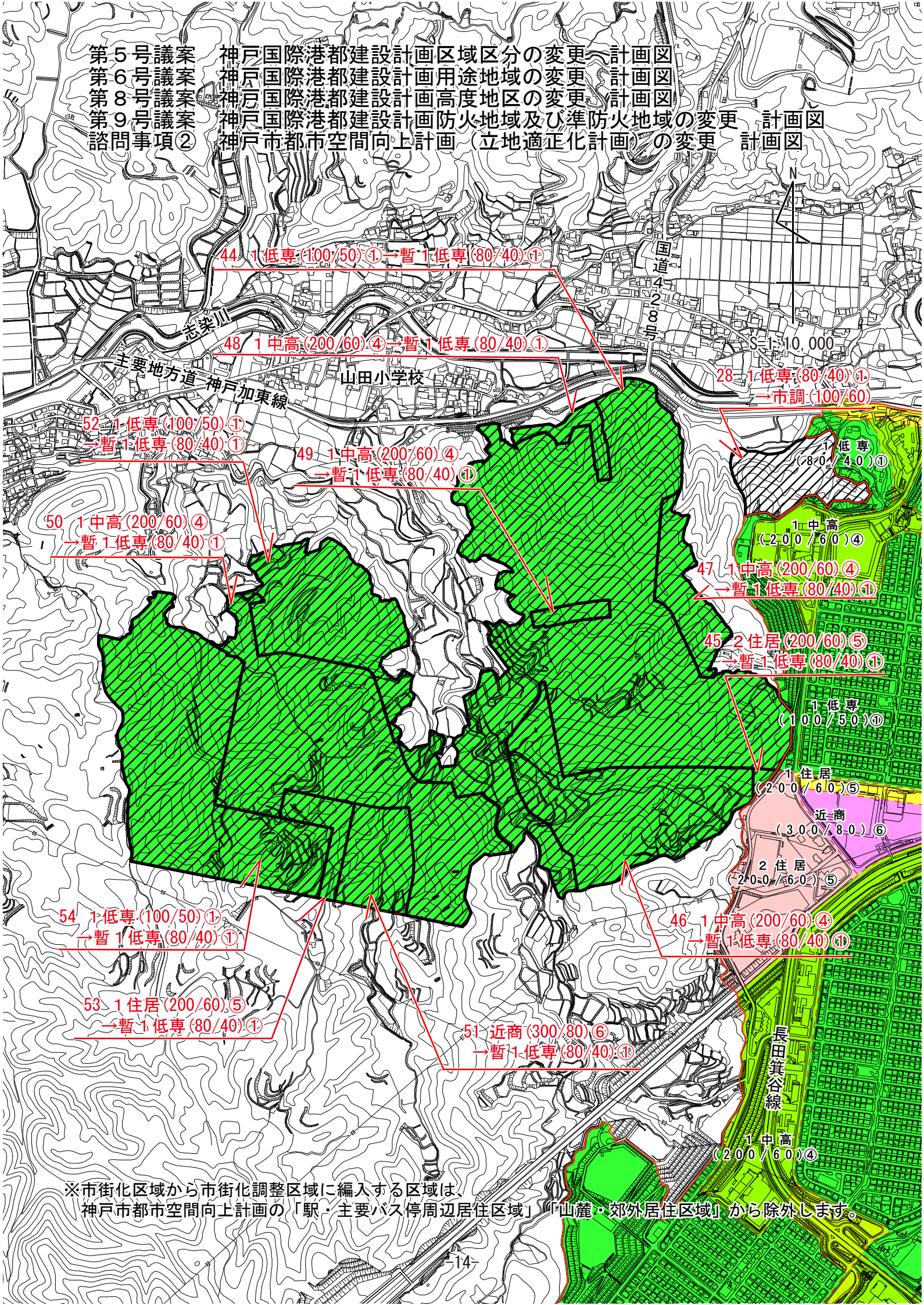


第5号議案事項
 第6号議案事項
 第8号議案事項
 第9号議案事項
 第9号議案事項

神戸国際港都建設計画区域区分の変更
 神戸国際港都建設計画用途地域の変更
 神戸国際港都建設計画高度地区の変更
 神戸国際港都建設計画防火地域及び準防火地域の変更
 神戸市都市空間向上計画(立地適正化計画)の変更



54 1 低専 (100/50) ①
 → 暫1 低専 (80/40) ①

53 1 住居 (200/60) ⑤
 → 暫1 低専 (80/40) ①

51 近商 (300/80) ⑥
 → 暫1 低専 (80/40) ①

46 1 中高 (200/60) ④
 → 暫1 低専 (80/40) ①

47 1 中高 (200/60) ④
 → 暫1 低専 (80/40) ①

45 2 住居 (200/60) ⑤
 → 暫1 低専 (80/40) ①

49 1 中高 (200/60) ④
 → 暫1 低専 (80/40) ①

48 1 中高 (200/60) ④
 → 暫1 低専 (80/40) ①

28 1 低専 (80/40) ①
 → 市調 (100/60)

52 1 低専 (100/50) ①
 → 暫1 低専 (80/40) ①

50 1 中高 (200/60) ④
 → 暫1 低専 (80/40) ①

44 1 低専 (100/50) ①
 → 暫1 低専 (80/40) ①

※市街化区域から市街化調整区域に編入する区域は、神戸市都市空間向上計画の「駅・主要バス停周辺居住区域」「山麓・郊外居住区域」から除外します。