

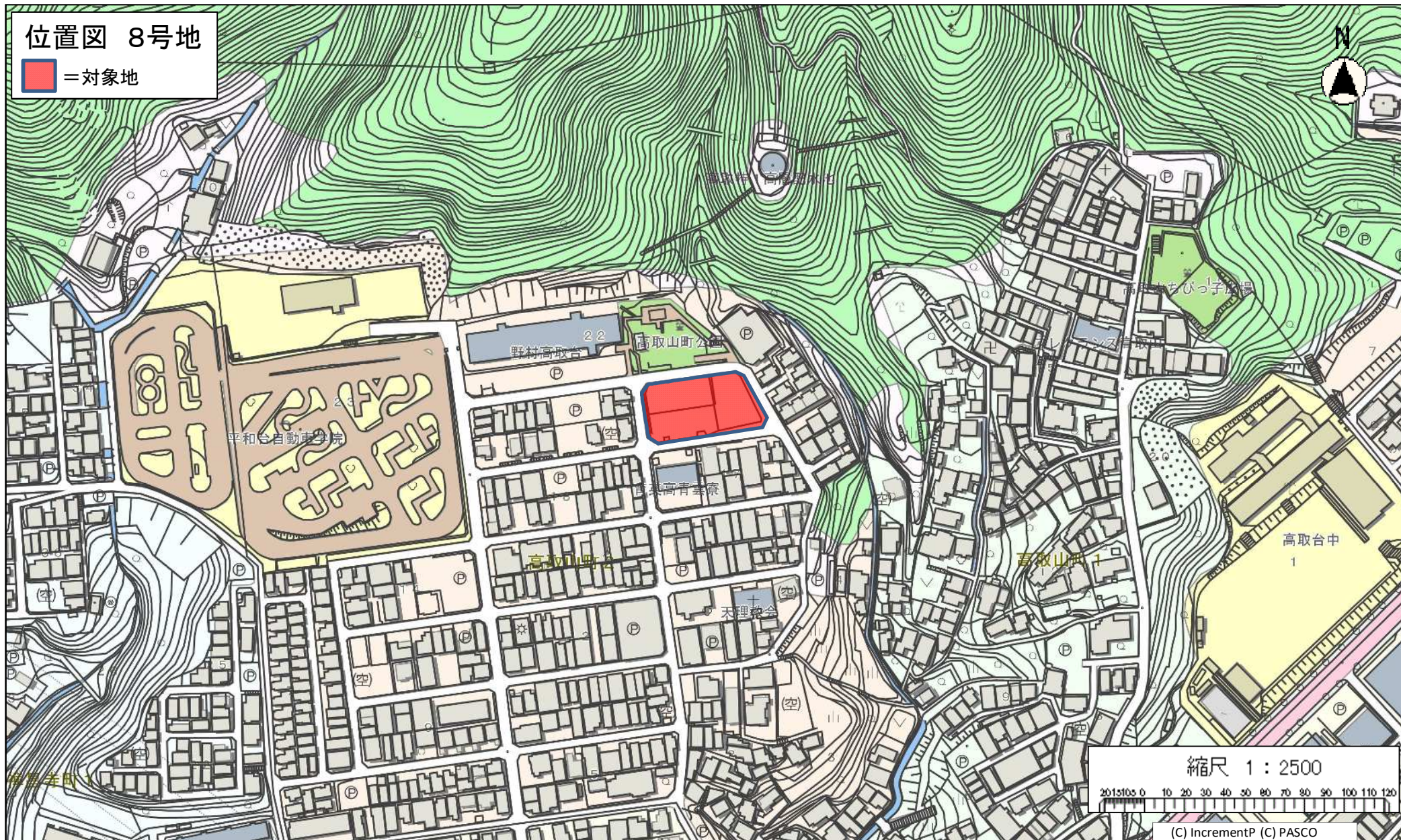
# 物 件 調 査 書

## 8号地

所在地	地番	神戸市長田区高取山町2丁目18番1				
	住居表示	-				
地目	公簿	宅地		現況	宅地	
面積	公簿	1,544.70 m <sup>2</sup>		実測	不明	
地勢	平坦（段差あり）					
都市計画区域	市街化区域			用途地域	第1種中高層住居専用地域	
建ぺい率	60%			容積率	200%	
高度地区	第3種高度地区			防火地域	準防火地域	
その他制限	宅地造成工事規制区域					
道路状況	東側	幅員6.0mの私道〔42条1項5号〕				
	南側	幅員5.4mの私道〔42条1項5号〕				
	西側	幅員5.9mの私道〔42条1項5号〕				
	北側	幅員5.9mの私道〔42条1項5号〕				
電気	関西電力(株) / 前面道路〔東〕〔南〕〔西〕〔北〕に配線有					
ガス	大阪ガス(株) / 前面道路〔東〕〔南〕に50mm、〔西〕に150mm、〔北〕に80mmの管が配管有					
水道	神戸市水道局 / 前面道路〔北〕〔東〕〔南〕に100mm、〔西〕に200mmの管が配管有					
下水道	神戸市建設局 / 前面道路に〔北〕〔東〕に250mm、〔南〕〔西〕に200mmの管が配管有					
工業用水	神戸市水道局 / 無					
最寄り駅 及 交通機関	市営地下鉄西神・山手線「板宿」駅から市バス「鷹取団地前」まで約8分、 バス停から徒歩約8分					
境界	道路明示	無	境界確認	有	境界標	有
現況	石積等	有		地下基礎	不明	
その他特記事項	<ul style="list-style-type: none"> <li>・当該地は高麓台自治会の区域内にあり、自治会費等について事前に協議が必要です。</li> <li>・当該地周辺道路はすべて私道となっており、工事を行う際には私道の保守管理费用として、高麓台道路管理委員会に協力金をお支払いいただく必要があります。</li> <li>・東、南、西側に高さ約1m～3mの石積擁壁があります。</li> <li>・当該地の一部が土砂災害警戒区域に指定されています。</li> </ul>					

# 位置図 8号地

■ = 対象地



縮尺 1 : 2500

2015105 0 10 20 30 40 50 60 70 80 90 100 110 120

(C) IncrementP (C) PASCO

