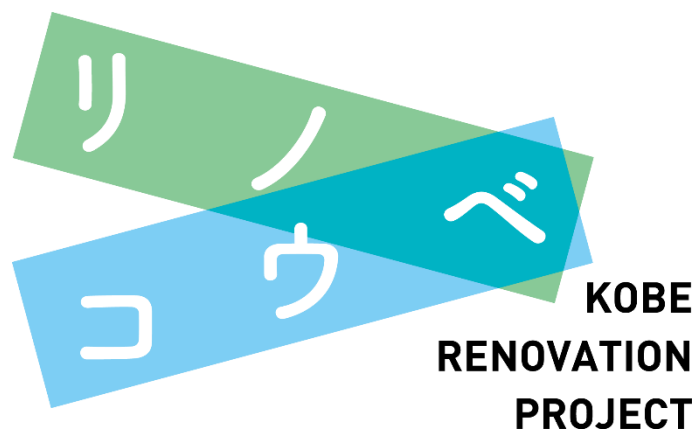


(参考)市長会見資料



リノベーション神戸 第2弾



見違えるような神戸へ

見 違 え る よ う な リ ノ ベ ー シ ョ ン で
心 お ど る 駅 前 空 間 へ

「駅」

地域の佇まいや
雰囲気印象づける
「顔」となる重要な空間

リノベーション・神戸

第2弾

市西部3駅の
拠点性向上

業務・商業機能

行政機能

文化・子育て環境

などの充実

+

駅周辺の住機能
の強化

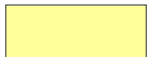
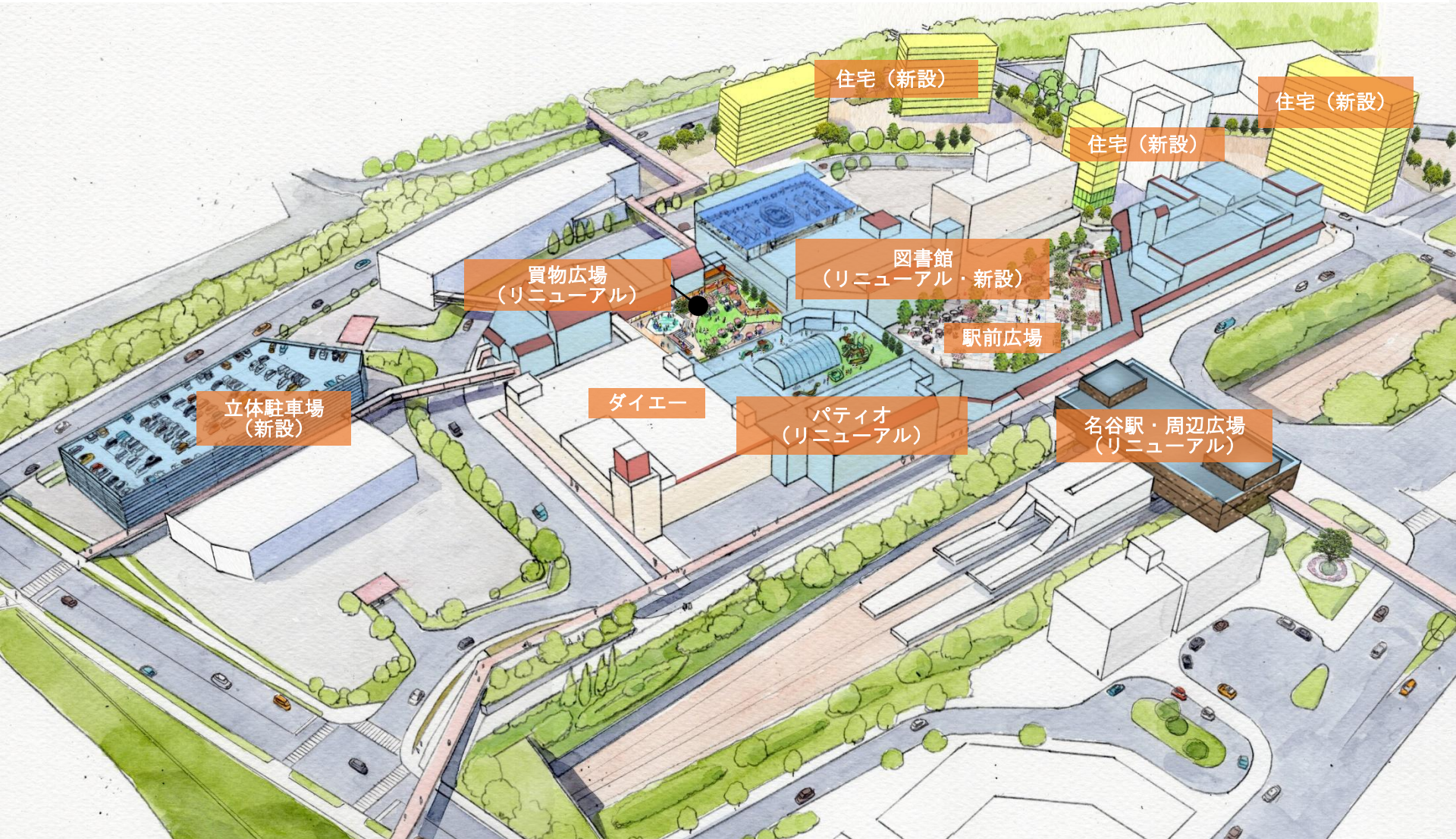
▶▶▶ 人口誘引へ

名 谷

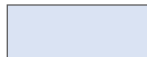
Myodani

躍動する多世代
共生のまちへ

名谷活性化プラン～躍動する多世代共生のまちへ～



住宅



生活利便施設

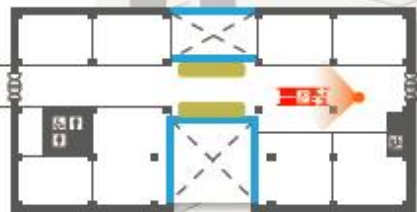
名谷駅ビルリニューアル



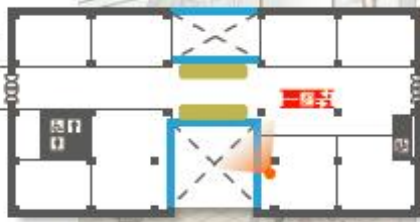
名谷駅ビルリニューアル



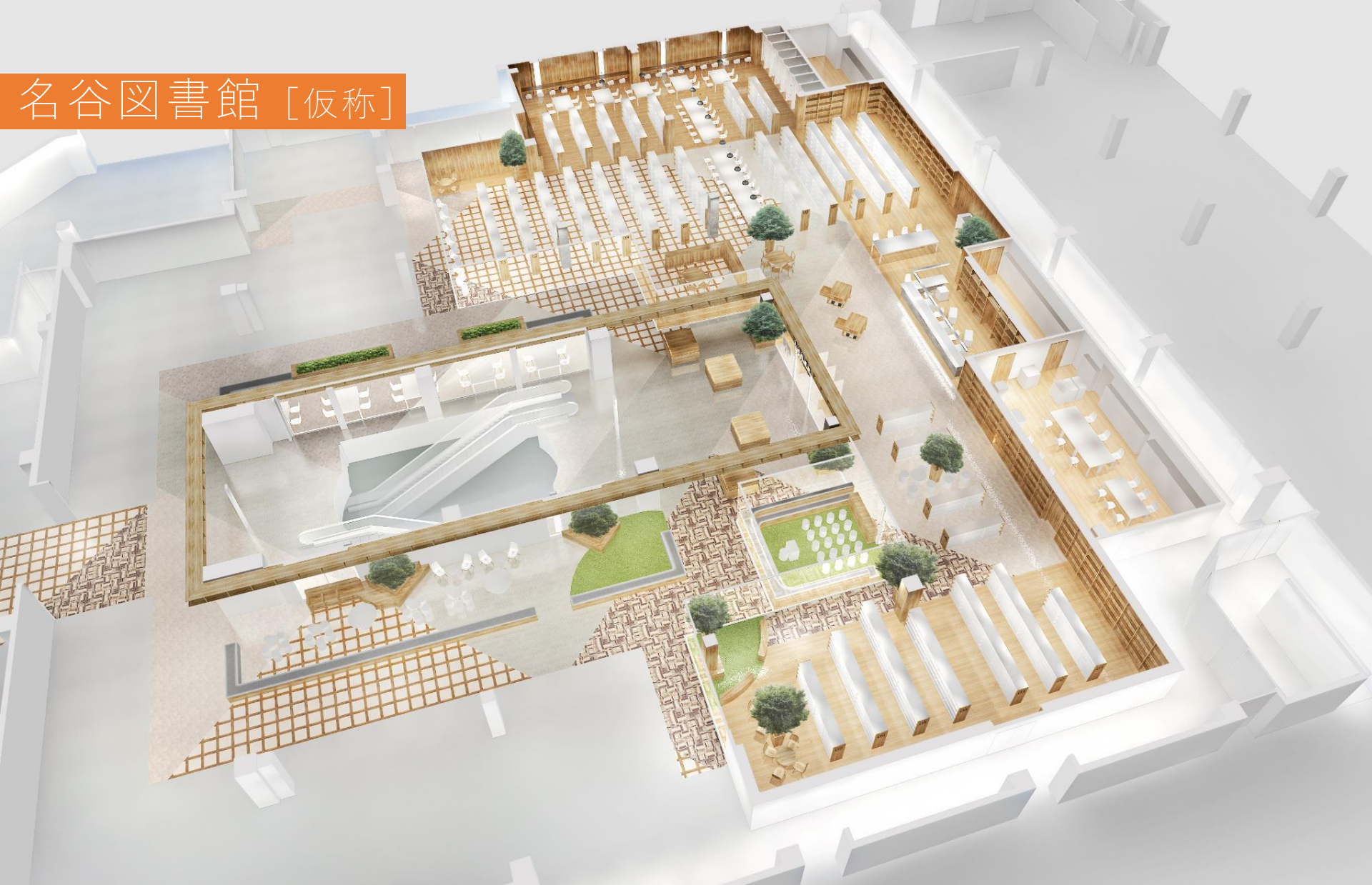
名谷駅ビルリニューアル



名谷駅ビルリニューアル



名谷図書館 [仮称]



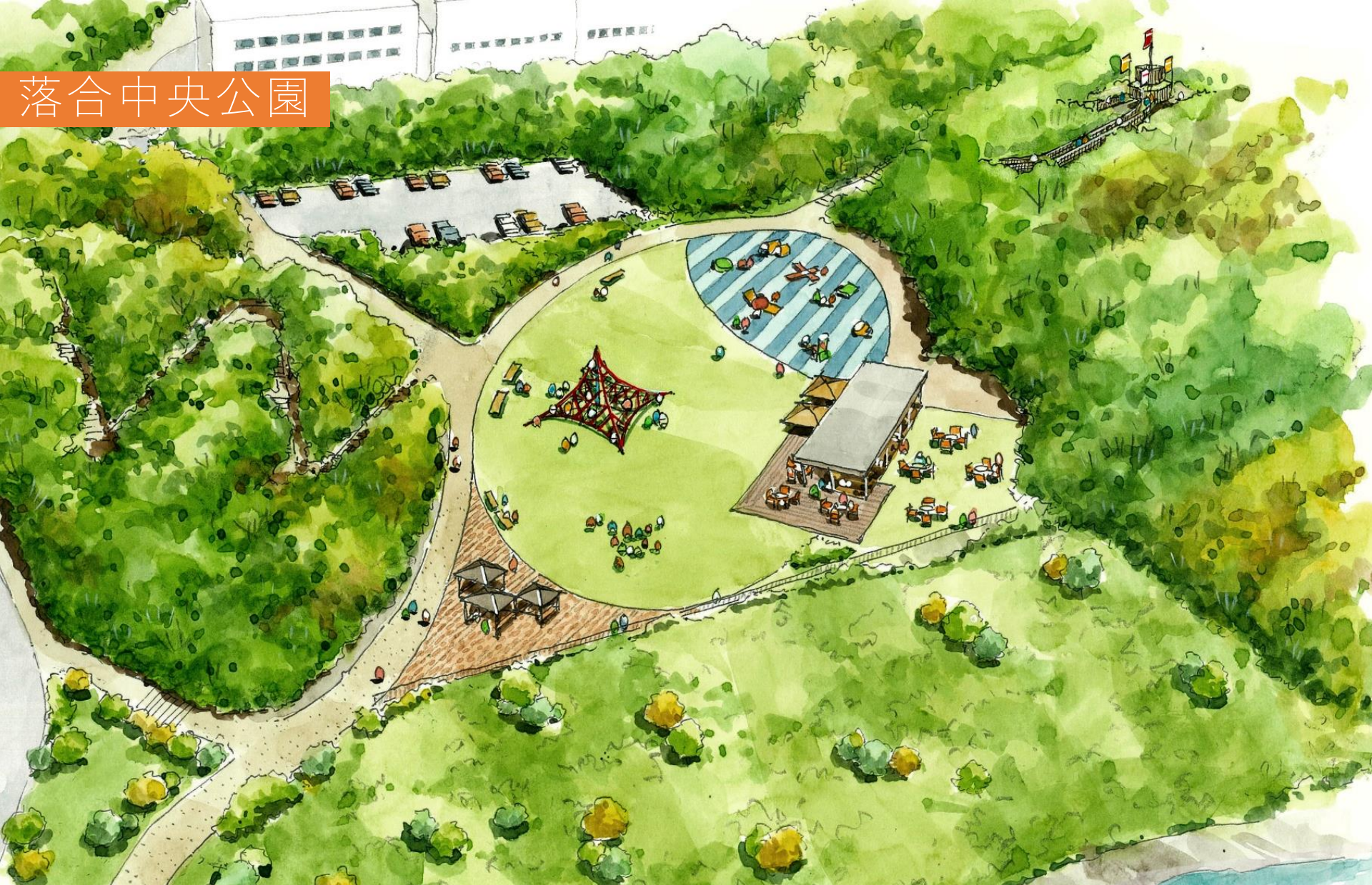
名谷図書館 [仮称]



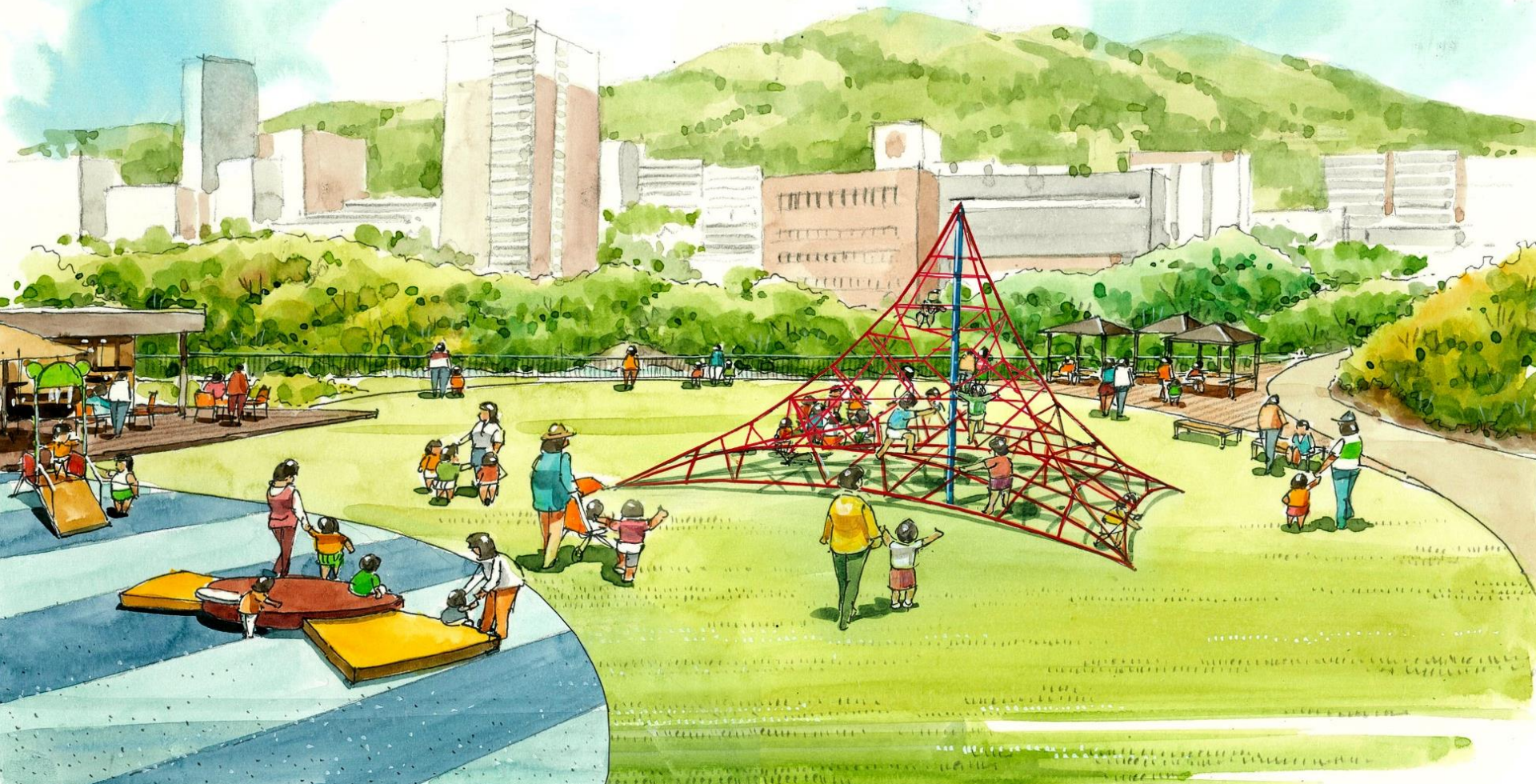
商業施設リニューアル



落合中央公園



落合中央公園



名谷活性化プラン～躍動する多世代共生のまちへ～

今後5年間の供給予定 ～令和2年度から6年度まで～

- ・ 名谷南センター
- ・ 駅周辺の商業施設や業務ビル等の駐車場、駐輪場スペースを活用



約1,500人
(約600戸)

事業項目	R2 年度	R3 年度	R4 年度	R5 年度	R6 年度	R7 以降
名谷駅ビル	設計・工事					
		供用開始 [随時リニューアルオープン]				
名谷図書館	設計・工事	供用開始				
商業施設の リニューアル	設計・工事				リニューアル完了	
			● 買い物広場リニューアル (随時リニューアルオープン)			
落合中央公園	設計・工事				供用開始	

令和7年度以降の供給予定

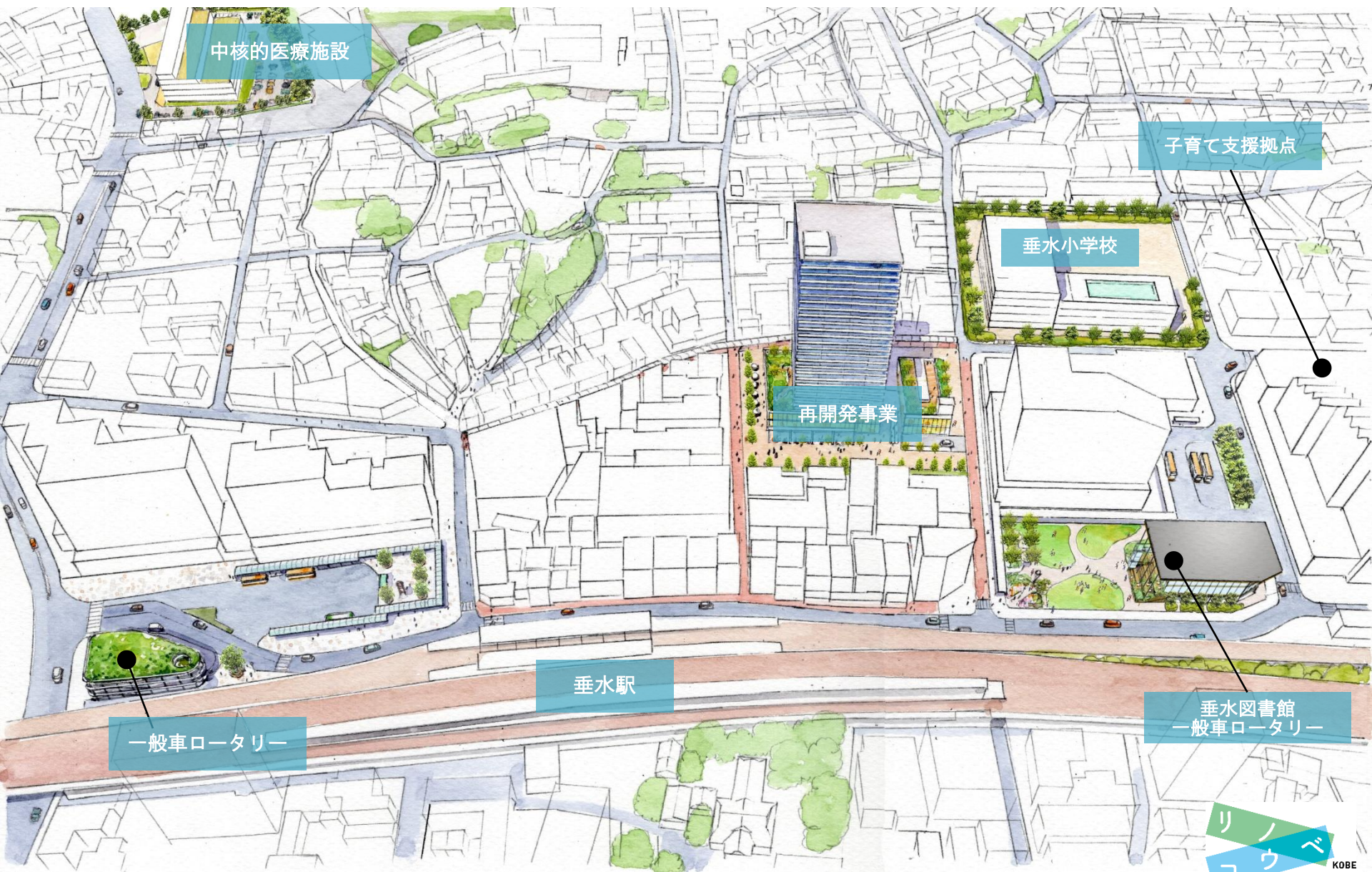
- ・ 約900人 (約350戸)

垂 水

Tarumi

生まれ変わる
海辺のまち

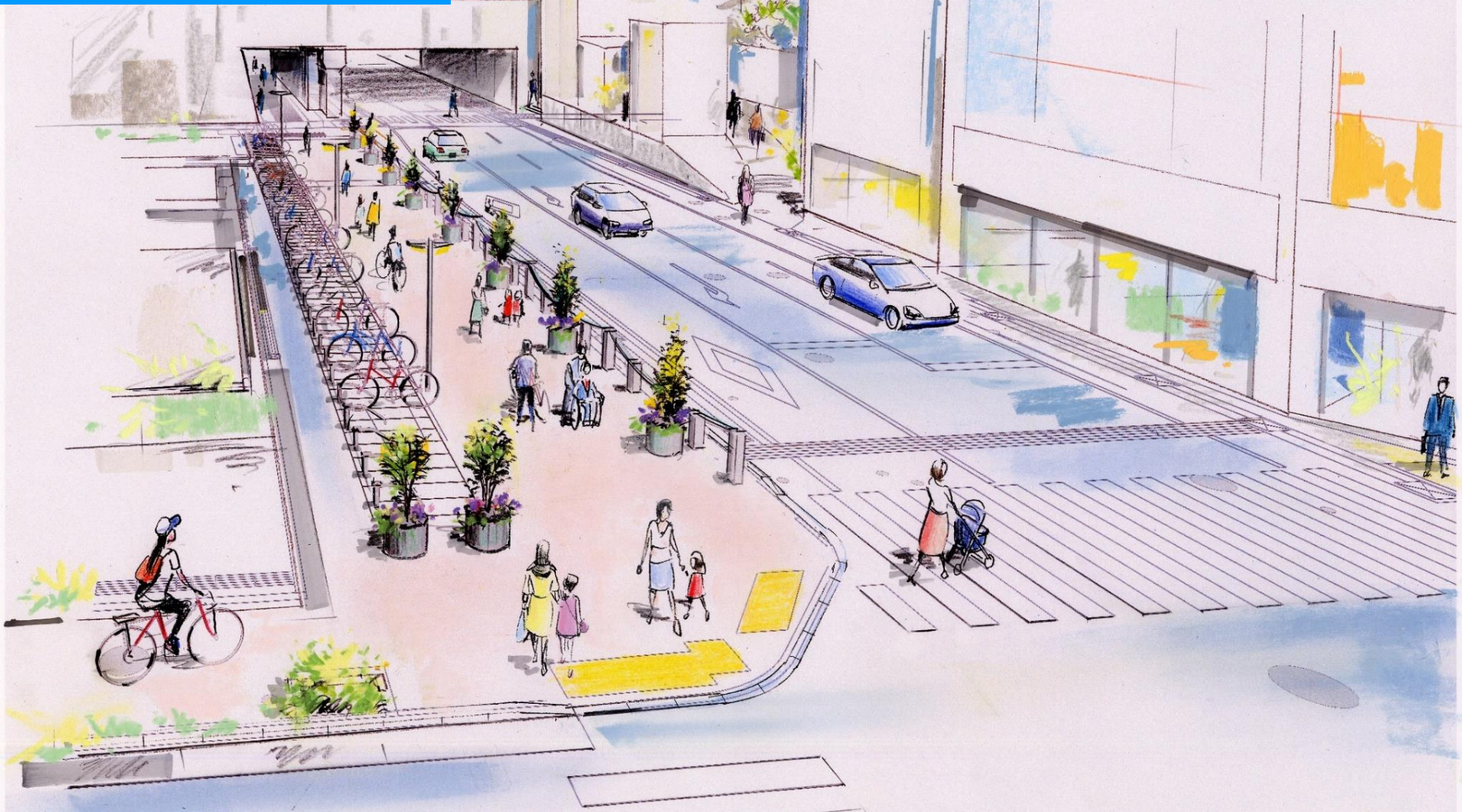
垂水活性化プラン ～生まれ変わる海辺のまち～



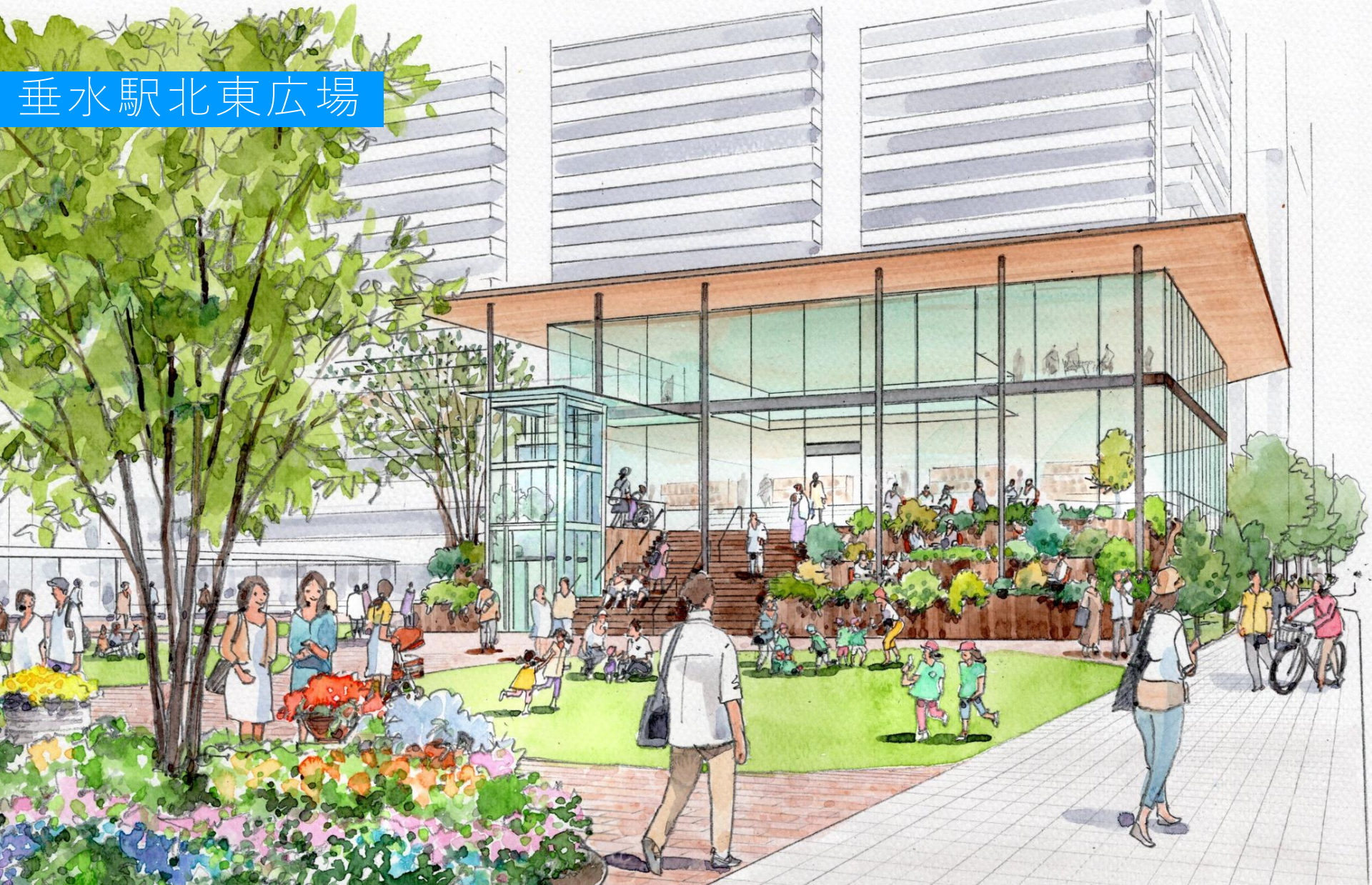
垂水駅北西側ロータリー



駐輪場 [商大線]



垂水駅北東広場



新垂水図書館



垂水体育館



垂水活性化プラン ～生まれ変わる海辺のまち～

今後5年間の供給予定 ～令和2年度から6年度まで～

- ・ 神田町（垂水中央東地区第1種市街地再開発事業）
- ・ 駅周辺の市営住宅跡地等の市有地を活用



約1,500人
(約550戸)

事業項目	R2 年度	R3 年度	R4 年度	R5 年度	R6 年度	R7 以降	
垂水図書館	設計・工事			供用開始			
駅北側(東西) 一般車ロータリー	設計・工事			供用開始			
子育て支援拠点	協議・設計・工事			供用開始			
垂水体育館	設計・工事		供用開始				
垂水小学校	設計・工事					工事	運動場 整備 完了
						校舎供用開始	
中核的医療施設	協議・工事				供用開始		

令和7年度以降の供給予定

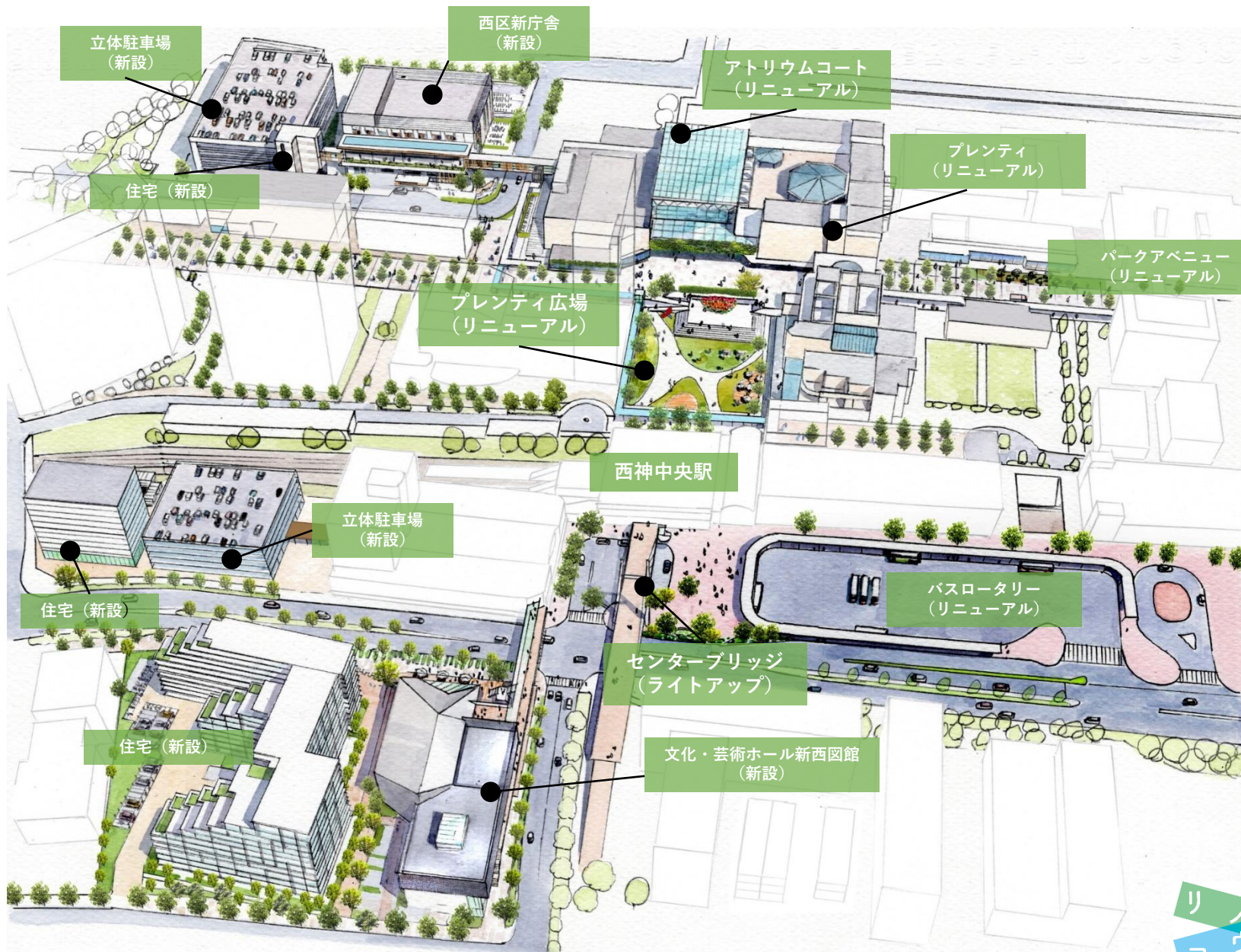
- ・ 約150人（約50戸）

西神中央

seishin-chuo

進化する
上質なまち

西神中央活性化プラン ～進化する上質なまち～



文化・芸術ホール | 施設外観



文化・芸術ホール | 1階東 [交流広場]



センターブリッジライトアップ



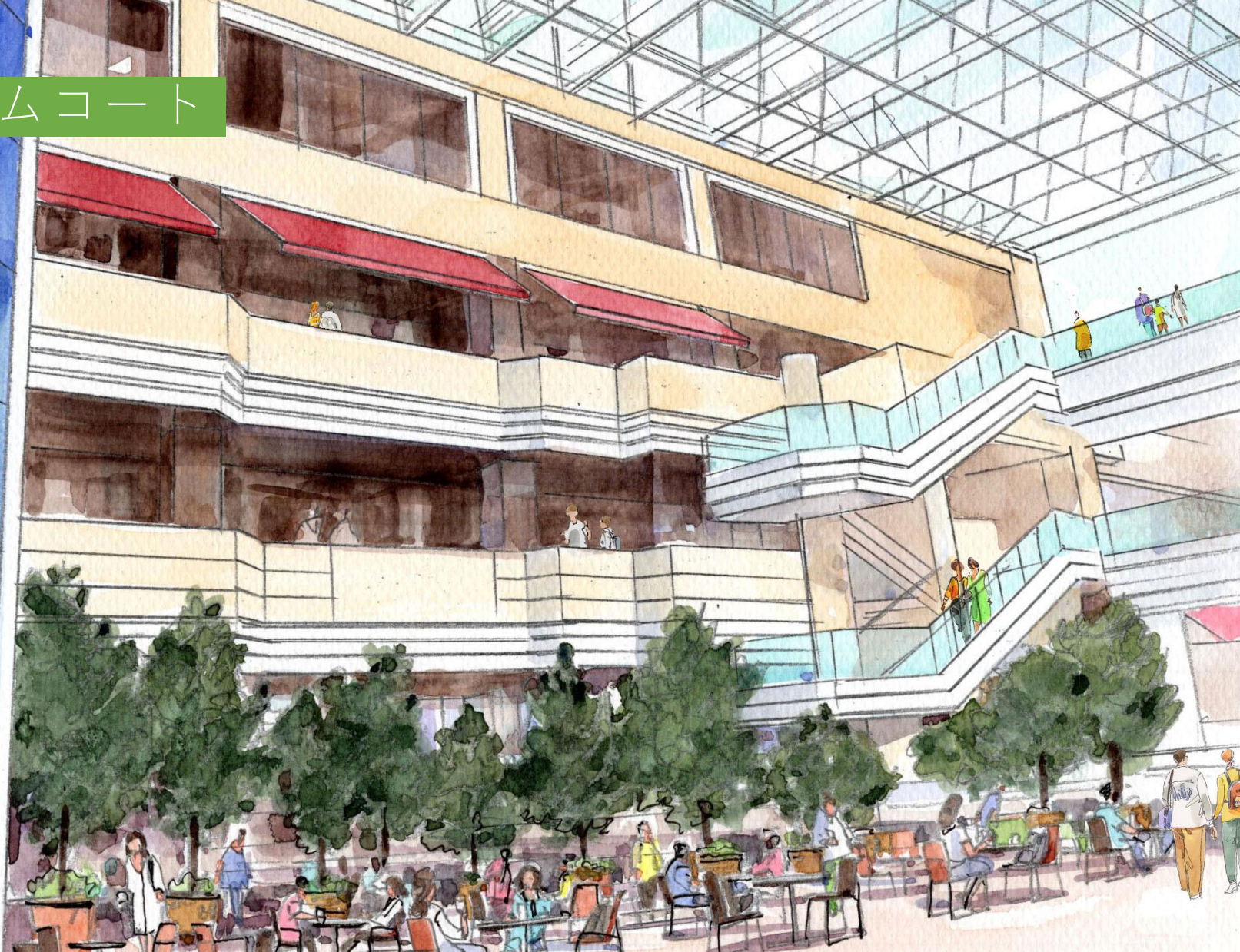
プレんティ広場



パークアベニュー



アトリウムコート



西区役所新庁舎





新たなシーンが生まれる場に

西神中央活性化プラン ～進化する上質なまち～

今後5年間の供給予定 ～令和2年度から6年度まで～

- ・ 美賀多台1丁目、かりばプラザ
- ・ 駅周辺の業務ビル駐車場等のスペースを活用



約2,000人
(約700戸)

事業項目	R2年度	R3年度	R4年度	R5年度	R6年度	R7以降
西区新庁舎※	設計・工事		供用開始			
文化・芸術ホール 新西図書館 動線整備	設計・工事		完了			
プレんティ広場 パークアベニュー 動線整備	設計・工事				完了	
	●プレんティ広場、動線整備等の完了					
こべっこあそび ひろば		設計・工事		供用開始		
商業施設の リニューアル	設計・工事			リニューアル完了		
	●アトリウムコート等のリニューアル					

※西区新庁舎整備に周辺道路整備とおやかふらっとひろばの設置を含む