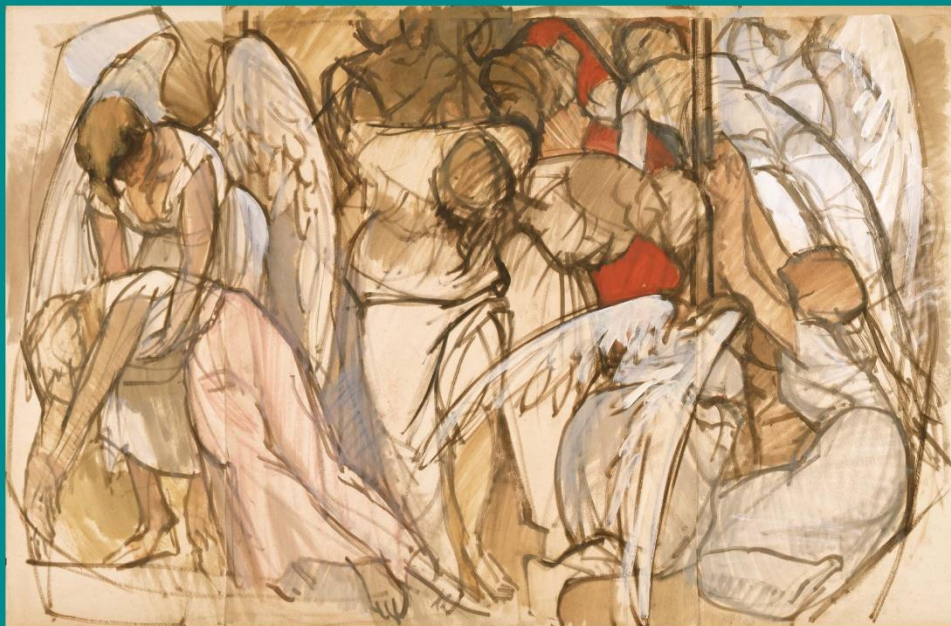


コレクション企画展示

サインのない絵画 きらめく原石たち



小磯良平《群像》1959年頃 油彩・紙 神戸市立小磯記念美術館蔵

【同時開催】小磯良平作品選Ⅲ

2024年 2月17日(土) - 3月31日(日)

【開館時間】 10:00 ~ 17:00 [入館の受付は16:30まで]
【休館日】 毎週月曜日
【入館料】 一般200(160)円 / 大学生100(50)円
▶ ()内は30名以上の団体料金

●高校生以下無料(学生証、生徒手帳などをご提示ください)
●神戸市在住の65歳以上の方は、証明書のご提示により無料
●障がい者手帳またはスマートフォンアプリ「ミライロD」などのご提示で無料
●神戸ゆかりの美術館「神戸ファッション美術館」へは、当日入館券の半券のご提示により、割引料金が入館できます。

KOBE CITY KOISO MEMORIAL MUSEUM OF ART
神戸市立小磯記念美術館
Kobe City Koiso Memorial Museum of Art



小磯良平《フランス人形》1964年 油彩・紙 神戸市立小磯記念美術館蔵



大作の構想? 《群像》バスル 水彩・紙 1973年



生き物のスケッチ (電を猫 1946年 墨彩 紙)



若かり頃の人体習作 (裸体) 30年 油彩 キャンパス

※作品はすべて小磯記念美術館蔵の小磯良平作品です

生前未発表の作品 《母子図案》油彩 紙 95年

Exhibition Room 1.2

一コレクション企画展示 「サインのない絵画 きらめく原石たち」

当館は、小磯良平のアトリエと、アトリエに残された作品の数々を神戸市が受贈したことに出発しています。それらの作品の中には、小磯が世に問うことのなかった作品も多く含まれていました。画家としての訓練の基礎とも言える人体の習作から牛や猫といった身近な動物のスケッチ、さらには物語性の暗示された群像画まで多岐にわたります。これら「サインのない絵画」は、小磯の構想が生きた形で表れ、完成作には見られない魅力を放っています。サインのない絵画に、作品の原石の輝きをお楽しみください。

Event

一会期中のイベント一

●ギャラリートゥアー 毎週日曜日(3月24日を除く) 14:00~14:30
学芸員と一緒に作品を鑑賞するツアーです。

●アトリエ解説 平日 14:00~14:15 定員10名 ※当日先着順
インフォメーションスタッフが小磯良平のアトリエについて解説します。

●ミュージアムコンサート 3月24日(日) 14:00~14:45
地元六甲アイランド高校吹奏部とのコラボレーションによるミュージアムコンサートを開催します。
演奏者:神戸市立六甲アイランド高等学校 吹奏部
参加費:無料
場 所:当館ロビー

●小磯良平生誕120年スペシャル
きらめく原石のオブジェと共に奏でる~世界に一つだけの、宝石マラカスづくり~
2月24日(土) 14:00~16:00
展覧会の絵を見てマラカスを作り、みんなで合奏しましょう!
講 師:澤村はるな氏(日本画家)・板垣望氏(ソプラノ歌手)
参加費:無料・要入館料
場 所:当館2階 絵画学習室
対 象:4歳~中学生
定 員:20人 応募者多数の場合抽選
※参加イベント申し込みより2週間前までのお申し込みが必要です。
※未就学児は保護者の付き添いが必要です。
※大人は付き添い入館料は団体料金(160円)です。



●赤ちゃん家族の日 3月21日(木)
・未就学児と一緒に大人の来館者のかたは2名まで、入館料が団体料金(160円)となります。
・当日は、2階絵画学習室を赤ちゃんや小さなお子さまのためのお部屋としてお使いいただけます。
・「赤ちゃん家族でトーク」13時~ 当館スタッフが絵画鑑賞にご案内します。

Exhibition Room 3

一小磯良平作品選Ⅲ一

当館で収蔵する小磯良平の作品を選び
すぐで展示します。

《麗物の女》1936年 油彩・キャンパス



第10回「日展」神戸展開催のお知らせ

期間:2024年2月17日(土)~3月24日(日)
会場:神戸ゆかりの美術館・神戸ファッション美術館

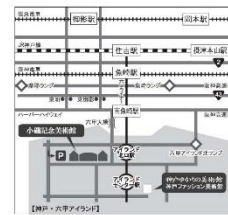
日展関連イベント
●「神戸MAP ツアー 大甲アイランド入門」3月2日(土) 13:30~15:00
小磯記念美術館から神戸ファッションプラザ(旧霞)会場まで、美術館スタッフと島内にある彫刻を歩きながら鑑賞します。
参加費:無料 小磯記念美術館の入館料が別途必要です(一般入館料160円)
集合場所:小磯記念美術館ロビー 2/8(木)申込開始
定 員:30人 先着順
※雨天時、小磯記念美術館にて彫刻の観覧を実施します。
※当日イベント申込サイトでの事前申込みが必要です。
●「神戸MAP ワークシート」の配布
大甲アイランドに設置されている屋外彫刻のMAPと鑑賞のヒントになるワークシートを配布します。ワークシートは無料発行、小学生以上、中学生以上向けがあります。
配布場所:小磯記念美術館 受付



Access 一交通一

電車
●神戸「住吉駅」阪神「魚崎駅」のりかえ、六甲ライナー「アイランド北口駅(小磯記念美術館前)」下車、西へ徒歩すぐ

バス
●阪急「御影駅」南口から、みなと観光バス131系統「ウエストコート3番」下車すぐ(バス「御影」駅よりみなと観光バスが系統「神戸御影」バス(六甲ライナー)下車徒歩7分 須美駅前停留所に六甲アイランド公園前バス乗降場(無料)があります。



〒658-0002 神戸市立小磯記念美術館5丁目1 (六甲アイランド公園内)
TEL: 078-857-5880 FAX: 078-857-5217 <http://www.koiso-museum.or.jp/>
KOBE CITY KOISO MEMORIAL MUSEUM OF ART
神戸市立小磯記念美術館
Kobe City Koiso Memorial Museum of Art