

SEKIGUCHI SHUNGO

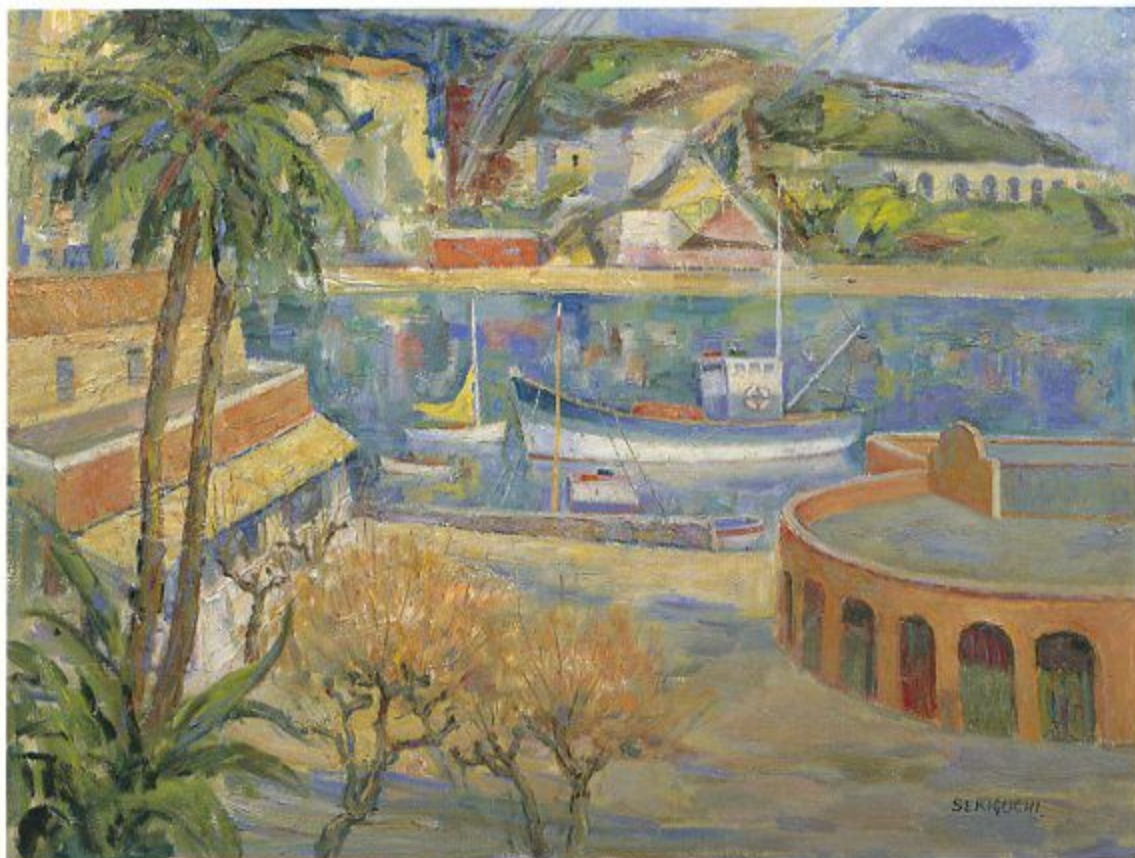
特別展 パリの詩情とロマン 色彩の巨匠

関口俊吾 回顧展

1997 10月4日[土] - 12月7日[日]



芸術文化振興基金助成事業



SEKIGUCHI

『ヴィルフランシュ』1986 個人画

KOBE CITY KOISO MEMORIAL MUSEUM OF ART

神戸市立小磯記念美術館

〒658 神戸市東灘区向洋町中5-7 TEL. (078) 657-5880
 開館時間：午後12時～午後5時（入館は4時30分まで）
 休館日：毎週日曜日（ただし11月2日、24日は開館）、11月4日、5日、28日

講演会

10月5日（日）
 午後2時～3時30分
 当館2階 絵画学習室
 定員 80名（当日整理券を配布）
 洋画家 関口俊吾 氏
 「戦前戦後 パリ隨筆記」

ロビーコンサート

午後2時～（★10月26日は12時30分～）
 当館1階ロビーにて
 10月 11（土） 12（日）
 25（土） 26（日）
 11月 1（土） 2（日）
 22（土）

- 解説会 毎週土曜日 午後1時～
 （当該学芸員のメタッドによる作品解説）
- 展示替 11月6日から一部展示替があります

同時開催

収蔵作品展Ⅳ



交通：JR神戸線住吉駅、西神南駅
 乗り換え、六甲ライナー「アイランド北口」駅下車、西へ徒歩すぐ

入館料

	一般	大学生	高校生	小中学生
当日	800	700	550	300
前売	700	600	500	250
特別前売	600	500	300	150
団体	600	500	300	150

※団体は30名以上、前売は市庁プレイガイドなどで発売
 特別前売期間8月1日～8月31日
 一般前売期間9月1日～10月3日

主催／神戸市立小磯記念美術館・毎日新聞社

後援／フランス大使館文化部・毎日放送・六甲アイランド地域振興会

協賛／JAL

Support Sponsors

RETROSPECTIVE de l'œuvre de SEKIGUCHI



1997年3月 パリ、アカデミー・ドーランド・シヨールとヌールにて

特別展 パリの詩情とロマン 色彩の巨匠

関口俊吉回顧展

〜フランスから神戸に帰郷する作品を中心に〜

関口俊吉は1911年、神戸市に生まれ、20歳の時から造子木造部に造産を学び、1935年にはフランス招へい留学生としてパリにおもむき、パリ国立高等美術学校に入学しました。第二次世界大戦中は一時日本に帰国しますが、戦後再び渡仏し、サロン・ドートンヌをはじめとする各種サロン展に出品、パリで活躍している画家です。

退野・神戸に暮らしていたことも影響しているのが、関口俊吉の作品には、港の情景を題材とした作品も多く見られます。また、作品の表情のあるマチエールの画意は、明るく悠揚的で、若を「声なき詩人の画家」と呼ぶフランスの評論家もあります。関口俊吉は、留学生としてフランスにわたる以前から、小磯良平と友人であり、猪熊弦一郎の推薦によって、1941年以後、小磯良平、猪熊弦一郎らが設立した新制作派協会に出品を続け、会員にも選ばれています。

このたび本館で開催する展覧会は、油彩、素描あわせて118点により、関口俊吉の画業を紹介しようとするものです。これまで、故郷の神戸において、こうしたまとまった数の作品が展示されたことはなく、本展が初めての試みとなります。パリに永く暮らす画家のエスプリを、作品から受け取ってみられてはいかがでしょうか。



「マネージュ パリ」1965 個人展



「ブルーベリー少女」1966 個人展



「ラスカスの魚」1981 個人展



「プロヴァンス（プラント村より見たモンザントゥ）」1986 個人展



「グレー、フォンテンブロー村」1993 個人展

ロビーコンサート（予定）

- | | | |
|-------------|--------|--|
| 10 / 11 (土) | 12 (日) | マリンバ二重奏 |
| ／ 25 (土) | 26 (日) | ギター、フルートコンサート |
| 11 / 1 (土) | 2 (日) | 歌（ソプラノ）、ハーブコンサート |
| ／ 22 (土) | | 中世の音楽「トロバドールとトロバイリツの歌」
歌（メゾ・ソプラノ）、リュート、ヴィオラ、シンフォニア
ハーブ、笛、打楽器 |

次回展覧会のお知らせ

’97.12.13日(土)～’98.2月1日(日)
「収蔵作品展Ⅴ」
本館が収蔵する小磯良平の油彩、素描、版画作品と挿絵原画、資料などを展示します。
和装美人と花をテーマに描かれた作品を集めてご紹介するコーナーも設ける予定です。お楽しみに。

【割引券】特別展 パリの詩情とロマン 色彩の巨匠 関口俊吉回顧展

- 本券を受付までお出しください。次のとおり割引いたします。
大人＝800円→700円 大学生＝700円→600円
高校生＝550円→500円 小学生＝300円→250円

【割引券】特別展 パリの詩情とロマン 色彩の巨匠 関口俊吉回顧展

- 本券を受付までお出しください。次のとおり割引いたします。
大人＝800円→700円 大学生＝700円→600円
高校生＝550円→500円 小学生＝300円→250円