

きみがルールとマナーを守れば
 まも
ルールとマナーが
きみを
 まも
守ってくれる!

ヘルメットをかぶりましょう

道路は左側を走りましょう

交差点をわたるときは左右確認

駐輪場にとめましょう

自転車って楽しいね!

神戸市防災啓発キャラクター「どすこい防サイくん」

アーキエムズはすべての人が安心安全に!自転車を楽しめる社会の実現を目指しています。

M 株式会社アーキエムズ

本社 京都府京都市中京区両替町通御池上ル龍池町449-1
 ☎ 075-241-2227 ✉ Parking-promotion@archims.co.jp

のろう!じてんしゃ
 ももまなべばももたのしい!



Enjoy
 自転車 life
 in KOBE



令和元年 12月発行

神戸市危機管理室・建設局 協力 京都市建設局自転車政策推進室

監修:多賀一雄 イラスト:カズマコージ デザイン:HON DESIGN



神戸市の交通安全に関することは,

神戸市 交通安全

検索





さあ、 自転車に乗ろう

自転車を 点検しよう

サドル

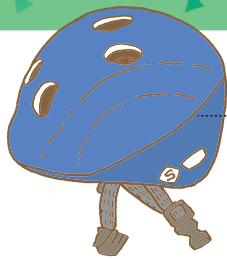
反しゃ板

後ろブレーキ

スタンド

チェーン

ペダル



ヘルメット

ベル

ブレーキレバー
ブレーキがちゃんときくかどうか

まえ
前ブレーキ

ライト
電球が
切れていないか
どうか

タイヤ
みそがすりへっ
ていないか
どうか

空気ベン
空気
がちゃんと
入っているか
どうか



カギ

保護者の方へ

- お子さまが乗る自転車は必ずブレーキのききやライト、空気圧などの点検をしてください。できればお子さまと一緒に点検して、習慣づけましょう。
- 定期的に自転車販売店などで、点検・整備をしてもらい、安全な自転車でお子さまを事故から守りましょう。



サンダルや
すぐにぬげてしまう
クツはあぶないよ!

身体にあった 自転車に乗ろう



大きいよー!

小さい...

ヘルメットを かぶろう

ヘルメットはみんなの大切な
頭を守ってくれるよ。

だから自転車に乗るときは
かならずヘルメットをかぶろうね。

- 自分の頭の大きさにあったヘルメットをかぶろう。
- あごひもをしっかりしめよう。

反しゃざいを つけよう

そとが暗くなっても
車などのライトが当たると、
光ってくれるよ



おうちの人といっしょに自転車をチェックしよう

2



自転車に 乗るときのやくそく

ほ どう ある ひと みち
歩道は歩く人の道

ほ どう
歩道では、
ある ひと
歩く人に
やさしくしよう!

ひと おお
★人が多いときは
じてんしゃ
自転車をおりて
ある
おして歩こう。



☆13歳になったら
車道を走ろう

12歳までの子どもは、歩道で自転車に乗ってもいいんだよ。

でもね、本当は歩道は歩いている人の道なんだ。

おじいさんやおばあさん、みなさんよりも、もっと小さな子ども歩いている道。

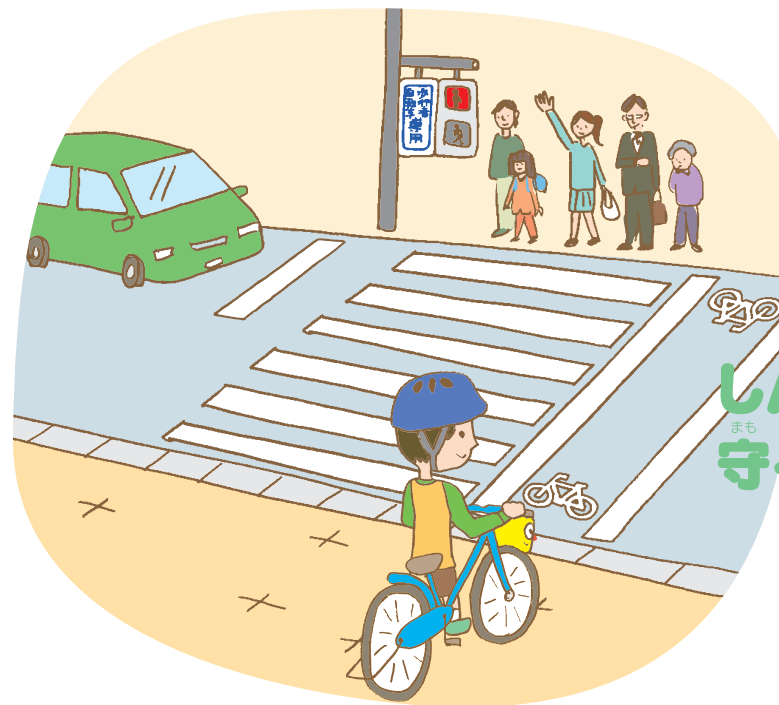
自転車であぶない運転をしていると、人にけがをさせてしまうこともあるんだよ。

だから、自転車に乗るときは、守ってほしいやくそくがあるんだ。



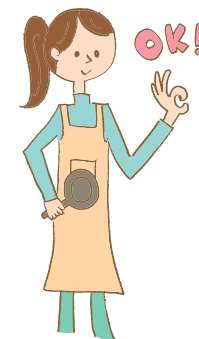
「3つの左」を守ろう

- ① 左がわから乗ろう
- ② 道路では左がわを通ろう
(歩道を通るときは車道がわ)
- ③ 左がわにおりよう



ごう
しん号を
まも
守ろう

じてんしゃで
出かけるときは、
おうちの人に
つたえよう

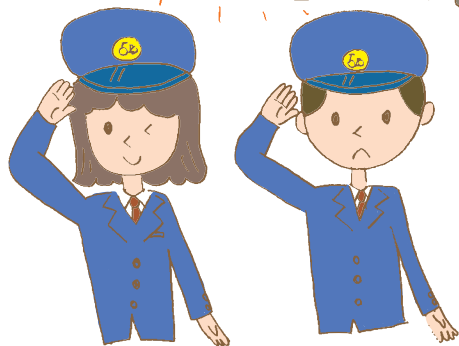


3

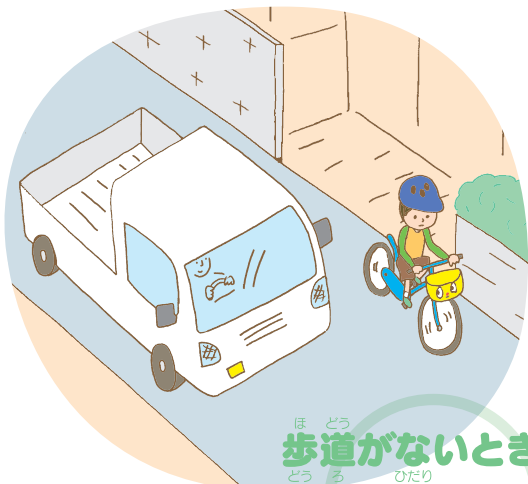
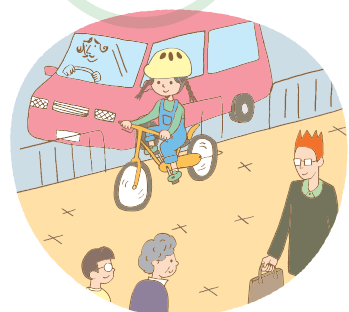
自転車には 正しく乗ろう!

自転車は クルマのなかま

自転車に乗るとき、
みんなは自転車の運転手。
クルマの運転手と同じように
交通ルールを
守らないといけないだよ。



歩道で 自転車に乗るときは、 車道がわを走ろう



歩道がないときは、
道路の左がわを
通ってね

自転車は、
決められた場所に
正しくとめよう



暗くなりはじめたら
ライトをつけよう



道路でやってはいけないこと

ふたりの
二人乗り

★あぶないので
やめようね。



とも
友だちとのきょう走

★スピードが出すぎて
とてもキケンだよ。



よこ
横にならんで走る

★まわりの人の
じゃまになったり
ぶつかったりするよ。





4 道路デビュー

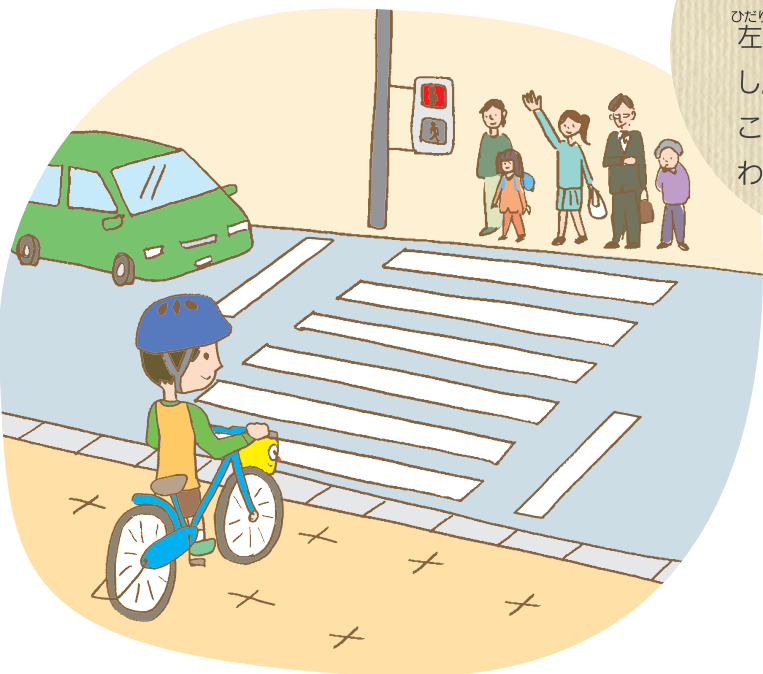
～道路ではクルマから自分を守ろう～

しん号のある交差点では

- しん号を守ろう (わたってよいのは青しん号のときだけ)。青色の子カチカ (点めつ) は黄色と同じでわたってはいけないよ。
- 青しん号でも右・左をたしかめよう。
- 人がわたっているときは、自転車をおりてわたろう。



ひだり え
左の絵のような
しん号がないところでは、
このしん号を見て
わたってね。



しん号のない交差点では



- かならず止まって
みぎ ひだり まえ うし あんぜん
右・左、前・後ろの安全を
たしかめてからわたろう。

- 運転手の目を見て、
あいず おく
合図を送ろう。



とび出したら
クルマにぶつかるよ





クイズで学ぼう

1 道路で見かけるひょうしきの
意味がわかるかな？



意味 ()

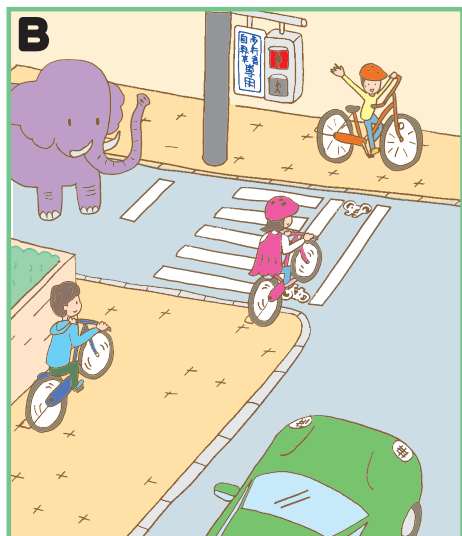
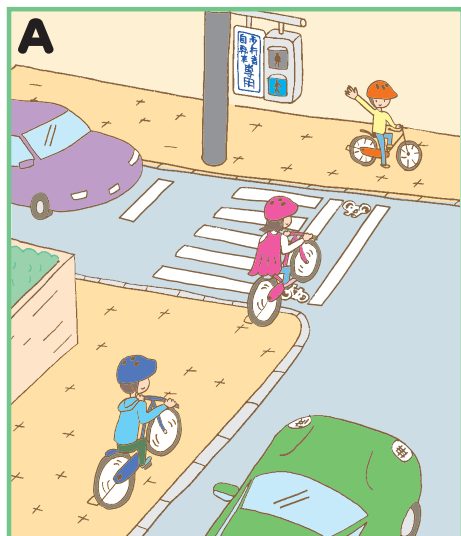


意味 ()



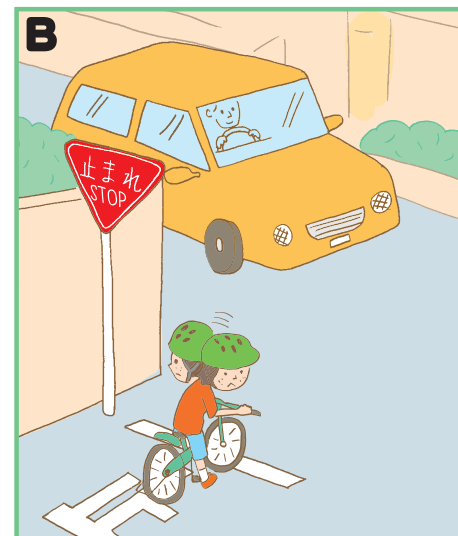
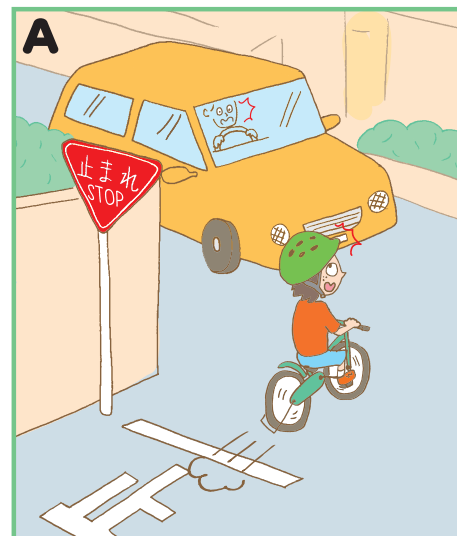
意味 ()

2 Bの絵にはまちがいが5コあるよ。



3 どちらが正しい？

(AとBのどちらか正しい方をえらんでね)





子ども乗せ自転車の乗り方の注意点

(電動アシスト・幼児2人同乗を含む)

保育園・幼稚園の送り迎え時は、時間にゆとりを持ちましょう。
大切な子どもの命を運んでいるということを、忘れないようにしてください。

乗せる前に

- 子ども同乗は5歳まで。
- 年齢と体重に合ったシートに乗せましょう。
- 子どもにはヘルメットとシートベルトを必ず着用してください。
- 子どもを抱っこして乗るのは、ハンドル操作の妨げになり危険です。やめましょう。

運転中は

- スピードの出しすぎに注意しましょう。
- ながら運転は禁止です。
(電話をしながら、音楽を聴きながら、傘をさしながらなど)

駐輪するときは

- 子どもを乗せたまま、自転車から離れるのは絶対にやめましょう。
- 鍵をかけ忘れないように!

自転車協会の「BAA」マークや「幼児2人同乗基準適合車」などの基準に合った自転車を選びましょう。



乗る時 荷物が先, 子どもが後

降りる時 子どもが先, 荷物が後

※子どもを乗せた状態で転倒すると、子どもの頭が地面にぶつかる可能性があり、とても危険です。

荷物を載せるときの注意点

高さ 荷物を載せたときに地面から2mを超えないこと

長さ・幅 カゴ等の積載装置から左右各15cmを超えないこと

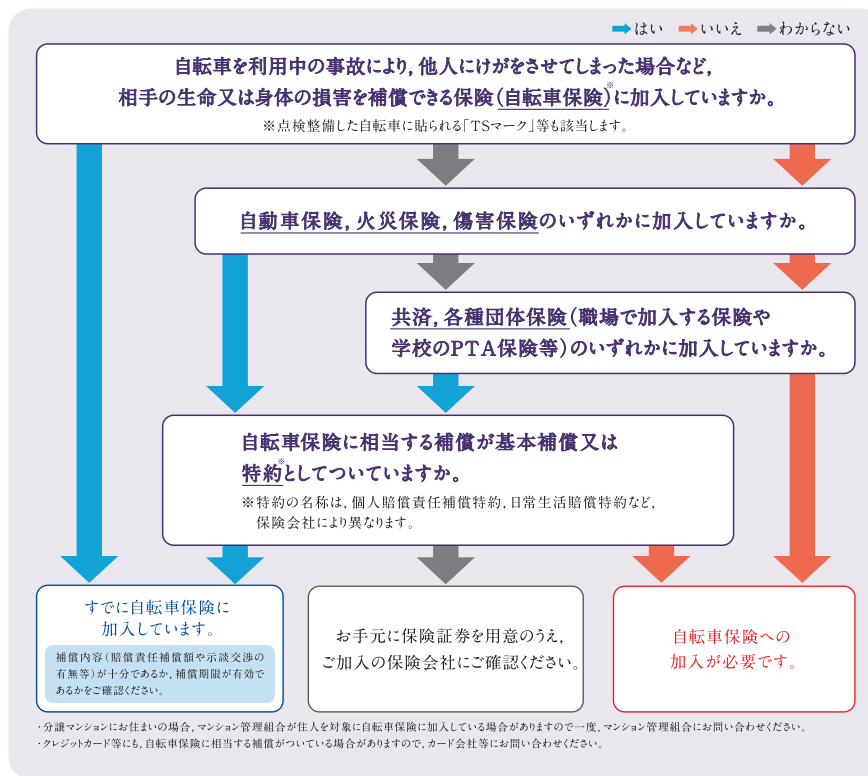
重さ 30kgを超えないこと



平成27年10月から自転車保険の加入が義務化

子どものためにも必ず自転車保険に加入をしてください。

以下のチェックシートで、自転車保険への加入状況をご確認ください。



加入率は約7割に達しました

(令和元年6月 アンケート結果)

- 未加入の方は、加入が必要です。
- 加入済みの方は、更新手続きをお忘れなく。

親の責任

子どもの自転車の安全利用の責任は親にあります。大切なお子さまの命を守るために、正しいルール等を伝えてください。

自転車屋さんと上手に付き合う

自転車販売店と相談して、お子さまの身体に合った自転車を選んでください。

交差点に注意

自転車事故の多くは、生活道路の交差点で起こる出会いがしら事故です。自宅周辺の通り慣れた道であっても、スピードを出さず、交差点では必ず一旦停止して、前後左右の安全確認を行ってから通行するよう、お子さまに伝えてください。

怖い自転車事故

自転車事故では、子どもは被害者になるだけでなく加害者にもなり、高額な賠償事例も発生しています。歩道上で起きた歩行者対自転車の事故では、ほぼ100%自転車に過失責任が問われます。歩道を通る際は、歩行者に気をつけて車道寄りをゆっくりとしたスピードで通行するよう、お子さまに伝えてください。

自転車保険義務化

兵庫県では、平成27年10月から、自転車保険に加入することが、自転車利用者に義務付けられました。万が一に備えて自転車保険に加入しましょう。

自転車は車道走行が原則

歩道の自転車通行は、①自転車の歩道通行可の標識があるとき、②自転車の運転者が13歳未満の子どもや70歳以上の高齢者、身体の不自由な方の場合、③車道を安全に通行できないやむを得ない場合に限られています。13歳になったら、車道（の左側）を走行するようお子さまに伝えてください。



13歳未満のお子さまを
自転車に乗車させるときは、
ヘルメットをかぶらせるように
努めなければなりません。
(道路交通法第63条の11)

大人が身をもって

子どもに教えてください。

子どもは大人をみえています。

本当に大切なのはマニュアルよりも
親の…大人の…背中です。



一般の方の
ルールなどについては
「Enjoy 自転車 life
in KOBE (一般向け)」
をご覧ください。

5 クイズで学ぼう! (9~10ページの答え)

- 1 A「一時停止」…かならず一度止まって右左の安全をたしかめよう。
B「自転車および歩行者せん用」…歩行者と自転車だけが通れる道路だよ。
C「自転車通行止め」…自転車は通れないよ。
- 3 上 A 下 B

