

# 六甲山の自然と防災

港神戸のもうひとつの顔でもある六甲山の豊かな自然、そこにある木々や植物、昆虫など、それらは、わたしたちの暮らしの安全とどのように関わって、いるのか、それを知るための本をご紹介します。

## 自然環境

書名	著者	出版社	出版年	分類	場所	お問合せ番号
六甲の自然	室井緯, 清水美重子編	神戸新聞出版センター	1982	02A	2階 郷土資料	PV:0000610341
六甲山:自然環境ウォッチング	兵庫県立人と自然の博物館「六甲」研究グループ編	神戸新聞総合出版センター	2001	02A	2階 郷土資料	PV:7000027795
六甲山博物誌	玉起彰三著	神戸新聞総合出版センター	1997	02A	2階 郷土資料	PV:6000136772

## 草花・樹木

書名	著者	出版社	出版年	分類	場所	お問合せ番号
六甲山野の花 神戸市制100周年・北区民センター開館15周年記念	安原修次著	神戸市立北区民センター	1989	02A	2階 郷土資料	PV:0005082382
花かおる六甲山	清水孝之撮影・著	ほおずき書籍	2006	02A	2階 郷土資料	PV:7000336302
六甲の山草	神戸山草会編	神戸新聞出版センター(発売)	1978	02A	2階 郷土資料	PV:0000317971
六甲山の植物 植物名と花のトレッキング	近藤浩文[ほか]著; コーベボタニカル 企画・編集	神戸新聞総合出版センター	1992	02A	2階 郷土資料	PV:0005169273
六甲山のツツジ	神戸の自然研究グループ編	神戸市立教育研究所	1981	02A	2階 郷土資料	PV:0000598931
六甲山のブナとイヌブナ林	神戸の自然研究グループ著	神戸市立教育研究所	1982	02A	2階 郷土資料	PV:0000608256
六甲山の花:春夏秋冬—あなたを招く244種と花トレッキングおすすめ7コース	清水美重子著	神戸新聞総合出版センター	2008	02A	2階 郷土資料	PV:7200041180
花ひらく神戸 六甲山とその周辺に咲く花	安原修次撮影・著	ほおずき書籍	1996	02A	2階 郷土資料	PV:6000069101
神戸・六甲山の樹木ハンドブック 京阪神で見られる樹木328種	清水孝之撮影・著	ほおずき書籍	2012	02A	2階 郷土資料	PV:7200242305
六甲のこけ	紅谷進二著	甲南出版社	1973	02A	2階 郷土資料	PV:0005077331
六甲山地の植物誌	小林禎樹[ほか]著	神戸市公園緑化協会	1998	02A	2階 郷土資料	PV:6000189110

## 昆虫・野鳥

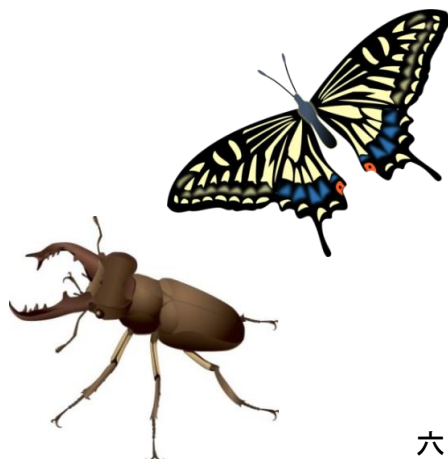
書名	著者	出版社	出版年	分類	場所	お問合せ番号
神戸・六甲山のチョウと食草ハンドブック	大塚喜久,今給黎靖夫,清水孝之著	ほおずき書籍	2009	02A	2階 郷土資料	PV:7200084149
六甲山のカタツムリ 神戸陸産貝類目録	高橋淳著	神戸陸産貝類研究会	1997	02A	2階 郷土資料	PV:6000122637
六甲山の昆虫たち	高橋寿郎著	神戸新聞出版センター	1981	02A	2階 郷土資料	PV:0000599554
六甲山の野鳥 バードウォッチングガイド	日本野鳥の会兵庫県支部編	神戸新聞総合出版センター	1996	02A	2階 郷土資料	PV:6000017126
身近な野鳥ウォッチング 六甲山と神戸・播磨で出会える110種	高城芳治写真・文	神戸新聞総合出版センター	2004	02A	2階 郷土資料	PV:7000234705

## 地質・地形

書名	著者	出版社	出版年	分類	場所	お問合せ番号
六甲山の地理：その自然と暮らし	田中真吾編著	神戸新聞総合出版センター	1988	02A	2階 郷土資料	PV:0005044226
六甲山の溪谷：ガイドブック	池田春次著		1985	02A	2階 郷土資料	PV:7200194804
六甲の谷と尾根	石上隆章著；中村勲編集	やまゆき会事務局	1985	02A	2階 郷土資料	PV:0000674369
六甲山はどうしてできたか	前田保夫・神戸市立教育研究所	神戸自然誌出版会	1989	02A	2階 郷土資料	PV:0005066518
六甲山の溪流：水質及び水生生物の調査結果(昭和47年度～平成8年)	神戸市環境局環境保全部指導課編	神戸市環境局	1997	519A	2階 郷土資料	PV:6000107159
六甲山地とその周辺の地質 神戸市および隣接地域地質図 (5万分の1)説明書	藤田和夫著 笠間太郎著	神戸市企画局	1971	02A	2階 郷土資料	PV:7000337027
六甲花崗岩風化帯の特性とその利用 まさ土採取、埋立地造成、豪雨による災害	中井喜一郎編著	[中井喜一郎]	[2003]	455A	2階 郷土資料	PV:7000196687
六甲の断層をさぐる	前田保夫著	神戸市立教育研究所	1979	0014	書庫	PV:0000328750
六甲山を切る：水禍の根源にメス	毎日新聞社神戸支局編	中外書房	1969	17A	2階 郷土資料	PV:0000254965

## 六甲山と防災

書名	著者	出版社	出版年	分類	場所	お問合せ番号
六甲山森林整備戦略：「都市山」六甲山と人の暮らしとの新たな関わりづくり	[神戸市建設局公園砂防部六甲山整備室]編	[神戸市建設局公園砂防部六甲山整備室]	2012	651A	2階 郷土資料	PV:7200243761
街のしあわせをまもって50年 六甲砂防50周年記念誌	建設省近畿地方建設局六甲砂防工事事務所編	建設省近畿地方建設局六甲砂防工事事務所	1990	17A	2階 郷土資料	PV:0005106641
六甲山の砂防の歴史	砂防広報センター[編]	砂防広報センター	2014	17A	2階 郷土資料	PV:7200379317
六甲砂防60年史：1939-1999	六甲砂防工事事務所[編]	六甲砂防工事事務所	2001	17A	2階 郷土資料	PV:7000033212
六甲山災害史		兵庫県治山林道協会	1998	17A	2階 郷土資料	PV:6000186914
まちを災害からまもる 六甲山系砂防事業		建設省近畿地方建設局六甲砂防工事事務所	1984	002	書庫	PV:6000280066
六甲山系直轄砂防ダム一覧表	建設省近畿地方建設局六甲砂防工事事務所編	建設省	1981	0015	書庫	PV:0000666883



六甲砂防事務所のHPからも六甲山の自然を知ることができます。  
六甲砂防事務所のHP：<http://www.kkr.mlit.go.jp/rokko/>