



にしなだほいくしよ 西灘保育所

神戸市灘区岩屋北町 2 丁目 5-29

TEL(078)861-2769 Fax861-2804

◎保育方針

子どもは「生活」や「あそび」を通して基本的な生活習慣・人との関係・社会性・探究心・創造力などを身につけていきます。経験豊かな職員全員が一人一人の子どもを、愛情を持って大切に育てていきます。

◎保育の目標

「すこやかな ころとからだをもつ こども」

・よくあそぶ こども ・あいさつができる こども ・ものをたいせつにする こども

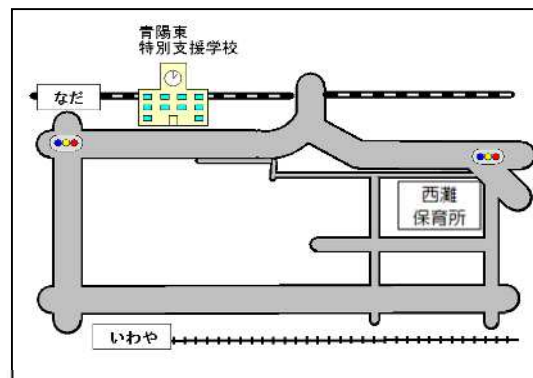
◎施設の概要



創立	昭和 34 年 4 月 8 日			
児童定員	120 名 ※生後 6 か月過ぎより就学前まで入所可能			
職員構成	所長、保育士(主任・担任)、調理士、管理員、補助職員、嘱託医他			
休所日	日曜日・国民の祝日および祝日・年末年始(12月29日～1月3日)			
保育時間	7:00～19:00			
	保育標準時間(7:30～18:30) 保育短時間(8:30～16:30)			
	7:00	7:30	18:30	19:00
	延長保育	保育標準時間		延長保育
		8:30	16:30	
	延長保育	保育標準時間内 延長保育	保育短時間	保育標準時間内 延長保育
	※延長保育時間			
	保護者の勤務時間などにより、設定された保育時間内にお子さんの送り迎えができない方のために延長保育を実施しています。ご利用にあたっては保育所長の承認が必要です。なお、延長保育には延長保育料が必要になります。			
通常保育料 以外の費用	日本スポーツ振興センター掛金・帽子代・幼児給食費・園外保育費など			

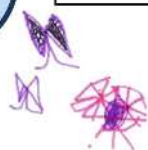
こんな保育をめざしています！

こどもたちはみんな大きくなろうとするいのちの力のようなものを持っています。ふだんの生活や遊びのなかで、子どもたち一人一人のいのちの力と個性の芽生えを大切にしながら、たくましいからだと豊かなこころを育てていきます！



・JR 灘駅より東へ徒歩 8 分

阪神西灘・岩屋駅より徒歩 6 分です！



～おもな保育行事～

入所説明会・保育参加／参観・運動会
園外保育・生活発表会・修了式など
この他毎月、避難訓練・発育測定を行います。
また、季節の行事・地域との交流なども取り入れています。

～保健衛生～

定期健康診断を春・秋の年2回、歯科健診を年1回(4・5歳児のみ2回)嘱託医により行います。耳鼻科健診(4・5歳児)を年1回嘱託医により行います。また、尿検査も行います。

～給食～

お子さんの健全な発育に必要な栄養をとるために、バランスのとれた献立を工夫しています。
乳児：主食・副食・おやつ(午前・午後)
幼児：主食・副食・おやつ(午後)
献立は毎月のおたよりでお知らせします。
アトピー性皮膚炎や食物アレルギーなどで特定食物の除去が必要な場合はご相談ください。

～家庭との連絡～

日々のお子さんの様子はアプリケーションや口頭でお知らせします。行事の予定や育児に関する情報などは毎月のおたよりでお知らせします。その他、子育てについて共に考えたり悩みを話し合ったりする機会を持っています。

～おはよう～

お子さんが楽しく過ごせるよう家庭での様子、気になることをお伝えください

保育所の一日

～またあした～

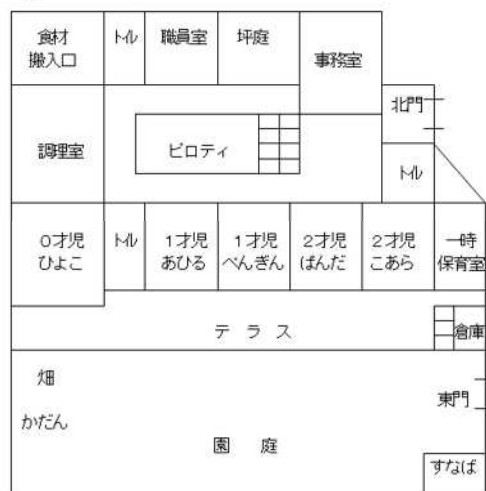
その日の保育のこと、お子さんの様子をアプリケーションや口頭でお知らせします

7:00 7:30 9:00 11:00 13:00 15:00 18:30 19:00

乳児	延長保育	★いろいろな年齢の友だちと遊びます	★午前のおやつをいただきます ★好きな遊びを楽しみます	★おいしい給食をいただきます	★お話や子守唄を聞きながらいつの間にかスヤスヤ…	★気持ちよく目覚めたらおやつが待っています	★いろいろな年齢の友だちと遊びます	延長保育
		朝のあそび	その日の主なあそび	ひるごはん	休息の時間	午後のおやつ	夕方のお遊び	
幼児		★大きい子や小さい子と一緒に遊びます ★友だちもたくさんできます	★年齢にあった遊びを楽しみます	★おいしい給食をいただきます 苦手なものも友だちと一緒にパクッ!	★午後からも元気に遊べるように身体をやすめます	★気持ちよく目覚めたらおやつが待っています	★身の回りを整えます ★友だちと一緒にいろいろな遊びを楽しみます	

【保育所平面図】

1F



2F

