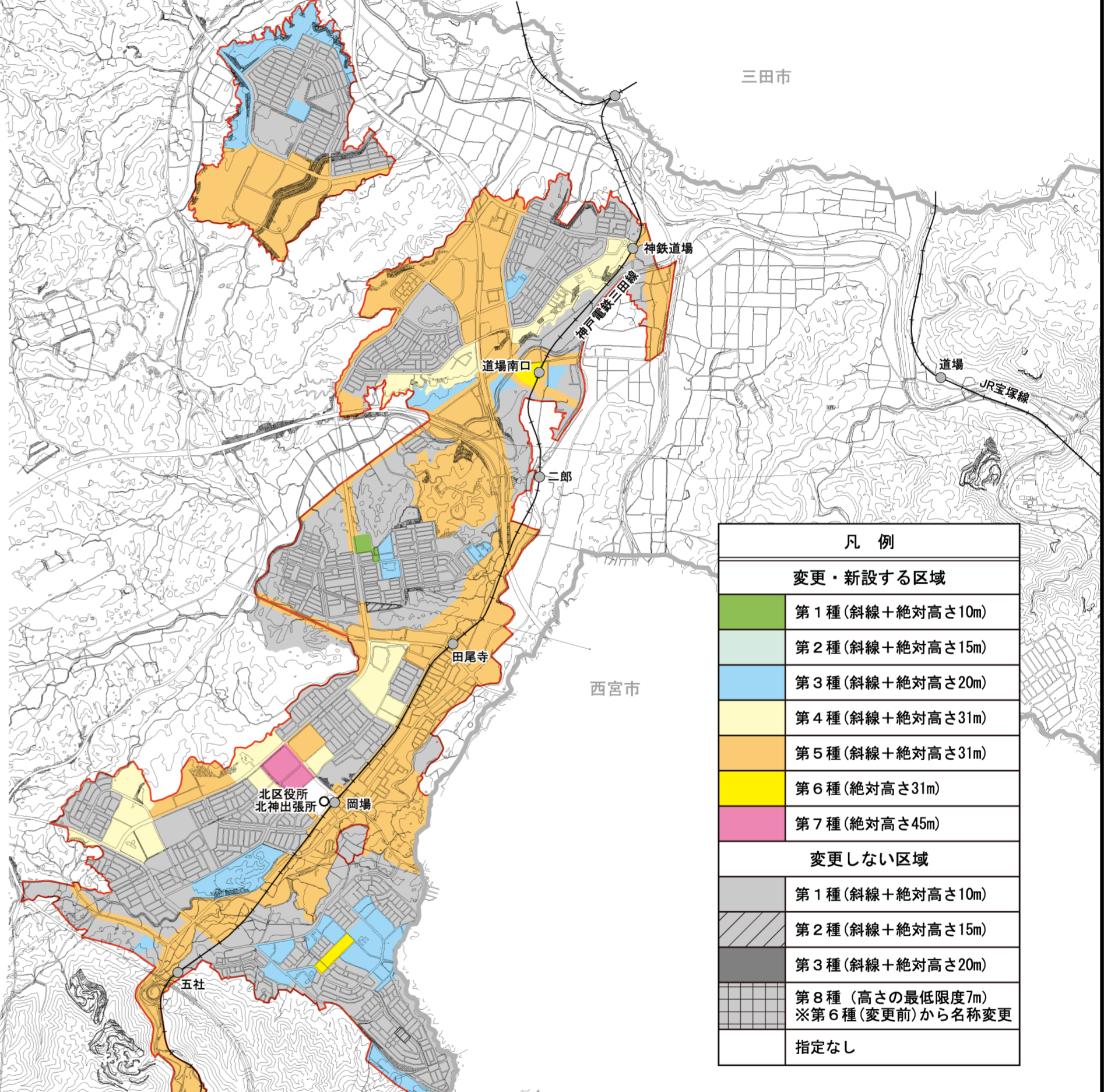
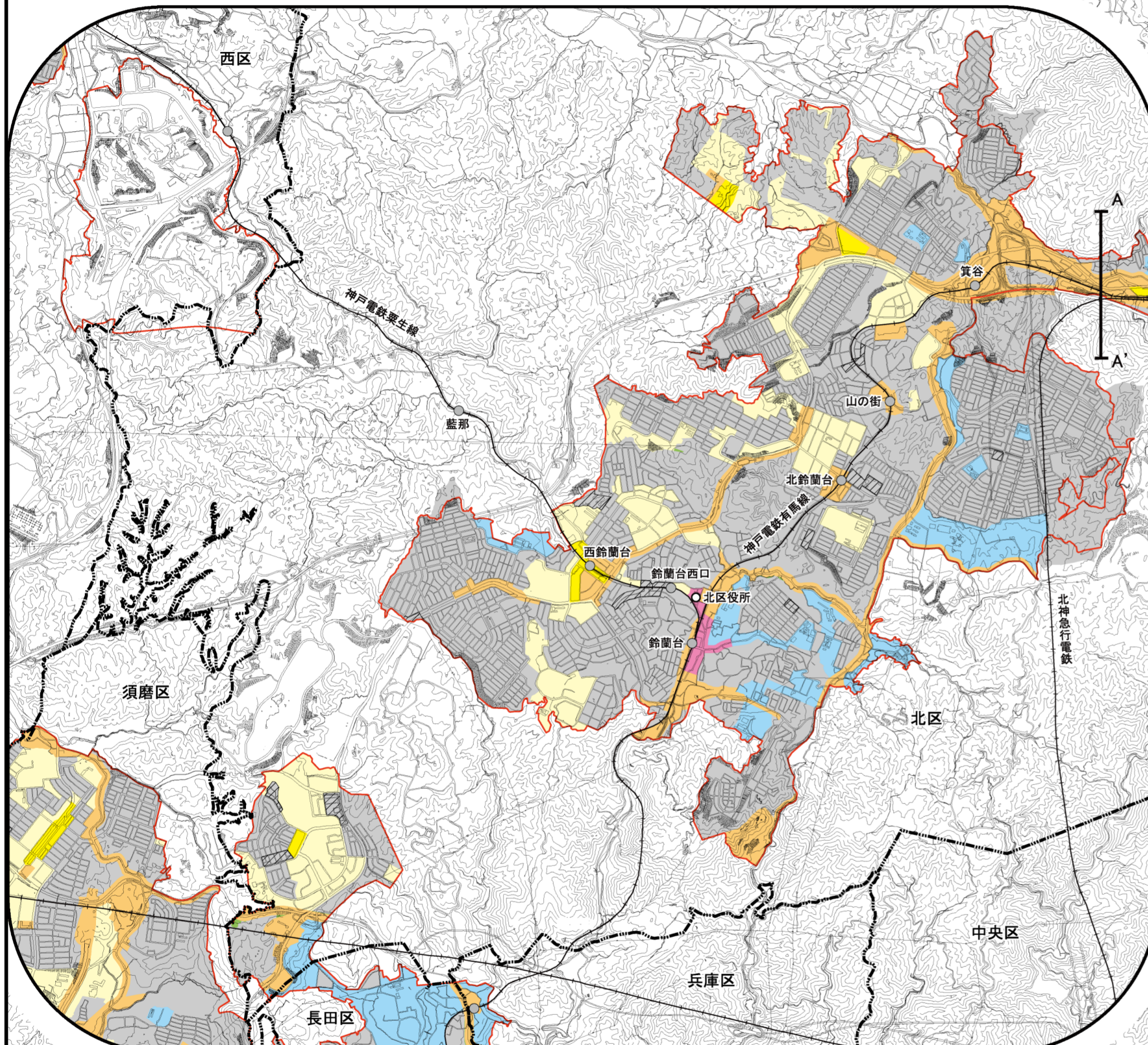


第4号議案 神戸国際港都建設計画高度地区の変更 計画図（北区）



凡例	
変更・新設する区域	
	第1種(斜線+絶対高さ10m)
	第2種(斜線+絶対高さ15m)
	第3種(斜線+絶対高さ20m)
	第4種(斜線+絶対高さ31m)
	第5種(斜線+絶対高さ31m)
	第6種(絶対高さ31m)
	第7種(絶対高さ45m)
変更しない区域	
	第1種(斜線+絶対高さ10m)
	第2種(斜線+絶対高さ15m)
	第3種(斜線+絶対高さ20m)
	第8種(高さの最低限度7m) ※第6種(変更前)から名称変更
	指定なし

