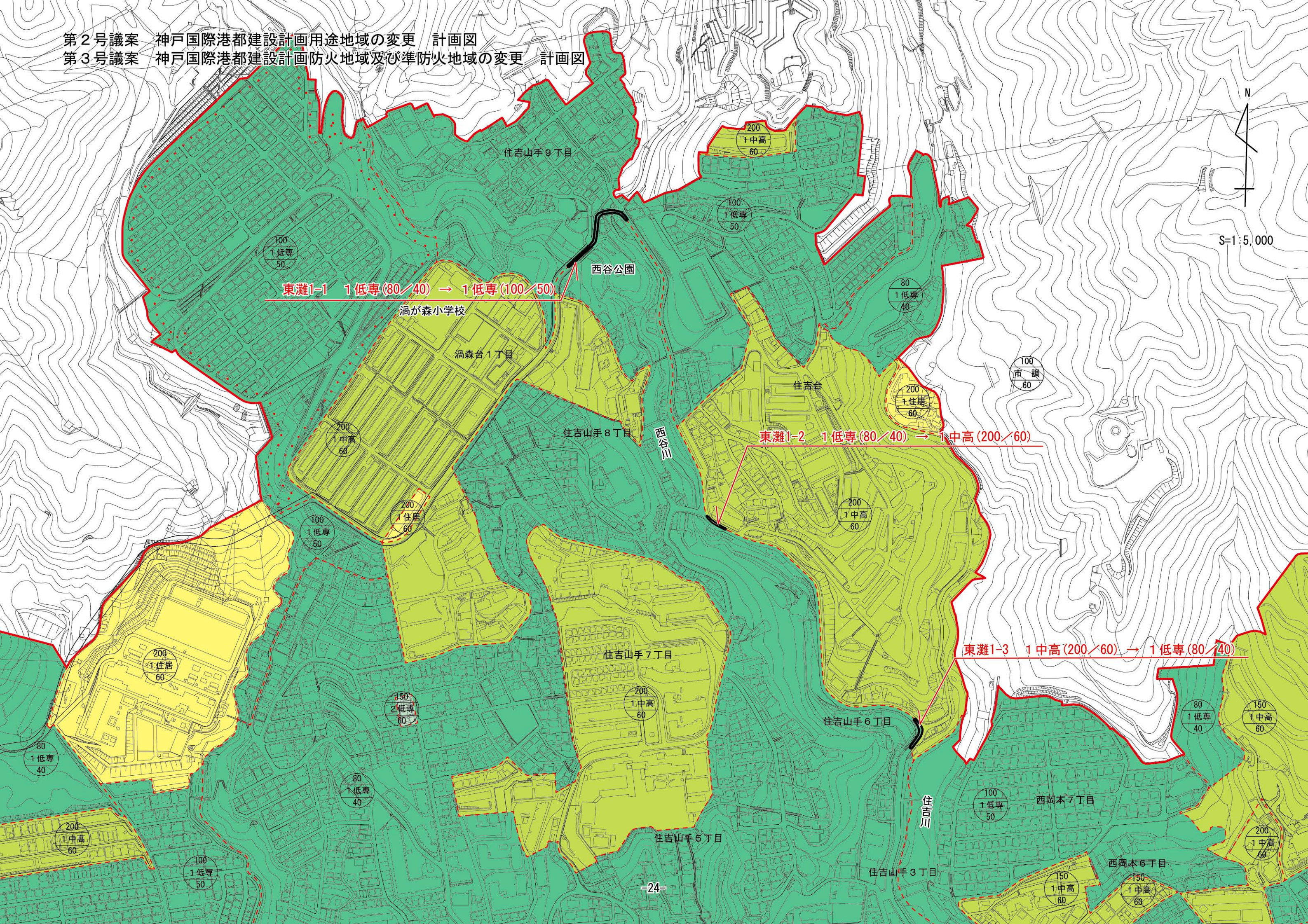


第2号議案 神戸国際港都建設計画用途地域の変更 計画図  
 第3号議案 神戸国際港都建設計画防火地域及び準防火地域の変更 計画図



S=1:5,000



東灘1-1 1低専(80/40) → 1低専(100/50)

東灘1-2 1低専(80/40) → 1中高(200/60)

東灘1-3 1中高(200/60) → 1低専(80/40)

住吉山手9丁目

西谷公園

渦が森小学校

渦森台1丁目

住吉台

住吉山手8丁目

西谷川

住吉山手7丁目

住吉山手6丁目

住吉川

住吉山手5丁目

住吉山手3丁目

西岡本7丁目

西岡本6丁目