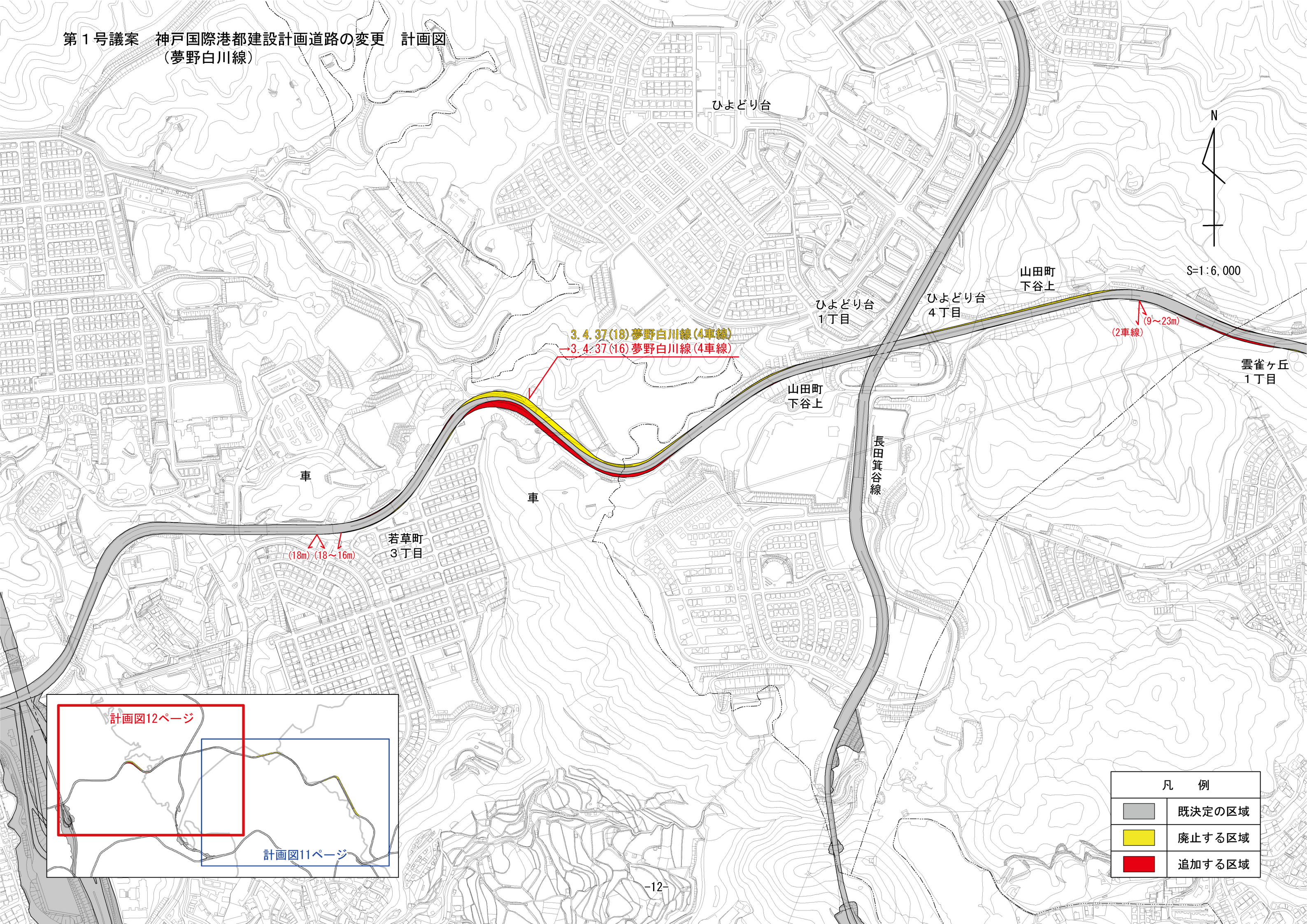


第1号議案 神戸国際港都建設計画道路の変更 計画図  
(夢野白川線)



S=1:6,000

3.4.37(18) 夢野白川線(4車線)  
→3.4.37(16) 夢野白川線(4車線)

(9~23m)  
(2車線)

車

車

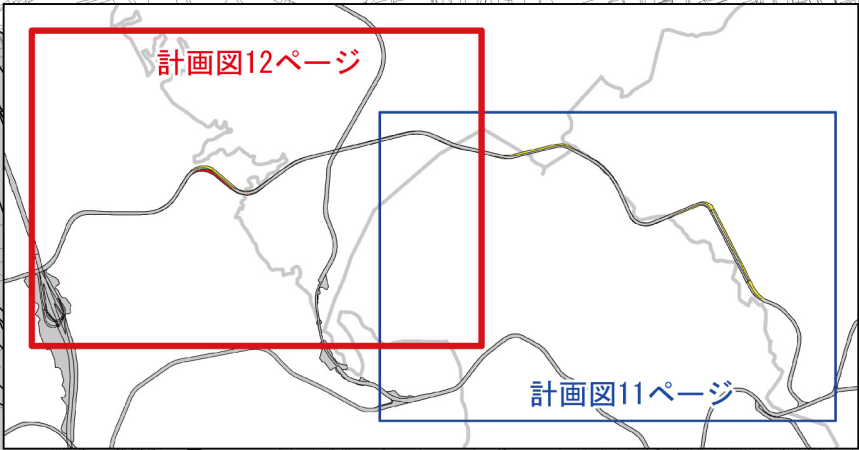
(18m) (18~16m)

若草町  
3丁目

山田町  
下谷上




長田箕谷線

雲雀ヶ丘  
1丁目



計画図12ページ

計画図11ページ

凡 例	
	既決定の区域
	廃止する区域
	追加する区域