

明舞出張所を 開設します

OPEN
10.7(月)



新しく始まります！

マイナンバーカードの 手続き



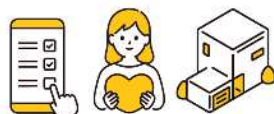
マイナンバーカードの住所変更
電子証明書の更新
パスワードのロック解除
の手続きが可能に！

国民健康保険などの 相談



引っ越しに伴う
国民健康保険の加入・脱退、
介護保険・後期高齢者医療の手続き
についてリモート相談が可能に！

その他、便利な相談窓口も



スマホの使い方、福祉に関する
現地相談
住まいに関する
リモート相談が可能に！

地域の活動を応援



地域団体の為の
コミュニティスペースを開設
ミーティングやワークショップに
ご利用可能に！



神戸市垂水区狩口台1丁目
16-2 ビエラ明舞2階

