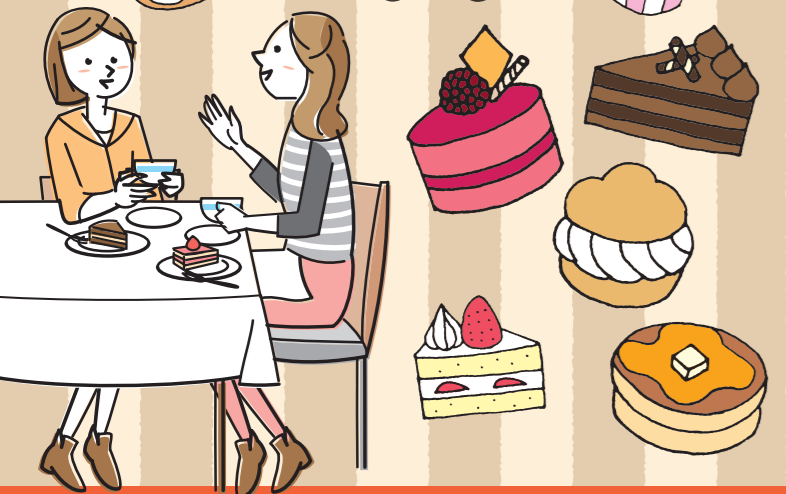




神戸スイーツマップ

KOBE SWEETS MAP



神戸市経済観光局ファッション産業課

CITY LOOP 循環バスルートマップ



中突堤 (ポーター前)

ポートタワー
神戸らしい風景を語るのに欠かせない「港町神戸のランドマークタワー」。港にはえる「赤」をアクセントに、和楽器の鼓のようなその曲線美は世界に誇る斬新なデザインとも言われる。7040個のLED照明によるライトアップが彩る夜もおすすめです。

かもめりあ (神戸港観光船乗り場)

神戸フランツ umie モザイク店
神戸魔法の壺プリン
神戸みやげで人気の蒸焼きの壺に入ったとろりとしたプリン。ふんわりしたクリームと濃厚なカスタード。ピターなカラメルがマッチしている。

アルコバレノ ARCOBALENO KOBE umie店
ぼてはるか
鹿児島のはるかをふんだんに使ったスイーツの専門店。スイートポテト「ぼてはるか」や密辛プリンが人気。

umie MOSAIC
湊川神社
南北朝時代の武將、楠木正成公を祭る神社。地元では親しみを込め「楠公(なんこう)さん」と呼ばれる。

パティスリーアキト patisserie AKITO
イチゴとミルクジャム
淡路島の牛乳を煮詰めたキャラメルのような味わいのジャムとイチゴの2層。そのまま食べたり混ぜ合わせたりと、3種類の味が楽しめる。

亀井堂総本店
瓦せんべい 小瓦
神戸で145年以上愛され続ける「瓦せんべい」発祥の店。明治6年の創業以来、変わらない美味しさを届けている。

菓子工房 パオデロ 元町本店
ミュウ
シュウクリームとフルーツを巻き込んだロールケーキ「ミュウ」は、すっきり上品な甘さのクリームがポイント。併設のカフェでも食べられる。

神戸ハーバーランド・元町マップ

KOBE HARBORLAND・MOTOMACHI MAP

PLiCo
菓子工房 パオデロ
ゴンチャロフ
モロソフ

umie SOUTH MALL
ARCOBALENO KOBE
RL [エルエル]
にしむら珈琲店
Cafe Morozoff

umie MOSAIC
ア・ラ・カンパニー
観音屋
神戸フランツ
神戸モリーママ
Frantz Cafe [フランツカフェ]
六甲牧場カフェ
モンロワール

大丸神戸店
ア・ラ・カンパニー
アンリ・シャルパンティエ
ヴィタメール
ケーニヒス クローネ
神戸風月堂
ゴンチャロフ
シーキューブ
ショウタニ
ショコラヴィミ
ツマガリ
ファアー・ジュシヨコラ
フロインドリーブ
ボックサン
MOTOMACHI CAKE
モロソフ
ユーハイム

ココシカ KOKOSICA
バイクドチーズケーキ
店内で焼くベークドとデニッシュが人気のカフェ。スイーツメニューもそろい、クリームで濃厚なバイクドチーズケーキはテイクアウトもOK。

海岸ビル
1918年築。阪神・淡路大震災の後、高層ビルを再建したが、その低層部には旧外壁を復元し、当初からの優美な姿を受け継いでいる。

パティスリーモンプリュ
ピュイ・ダムール
プリゼ生地の上にシュー生地を重ね、香ばしくキャラメリゼしたシニアストの中にピンクグレープフルーツが入った人気の一品。

神戸風月堂 元町本店
抹茶「雲鶴」と和菓のパウンドケーキ
生地に国産バターや和三盆、養麦糖を使い大粒の国産渋皮栗を入れました。一番茶葉のみ使用、臼で挽いた手治抹茶の香りと和菓の相性は抜群です。

mama's selection MOTOMACHI CAKE
ざくろ
卵がたっぷり入った、ふわふわのカステラ生地。に生クリームを包み再々トッピング。年配の方から子どもまで親子3代が買い求める看板商品。

商船三井ビル
1922年築の現代建築。アメリカの高層建築技術に影響を受けたと言われている。当時は珍しい7階建て「高層ビル」であった。建物の随所に大正時代の面影が残るレストスポット。

本高砂屋 元町本店
元祖高砂きんづば
100年以上の歴史がある看板商品の高砂きんづばは、小豆の旨味を感じるふくよかな餡がたっぷり。本店では焼きたてが味わえる。

神戸風月堂 ミュージアム
焼き菓子&カフェ Gateaux Favoris
お茶とお菓子のセット
できる限りオーガニック、天然素材のものを原料に手作りで心と心に嬉しいお菓子。約10種類の中から、好きな3つを選ぶセット。

ユーハイム 神戸元町本店
神戸元町本店特製ショートケーキ
6層のスポンジにイチゴとラズベリージャムをサンドした。ボリュームたっぷり人気のショートケーキ。神戸元町本店喫茶の数量限定メニュー。

チョコレートの一番館
ボームダムール プレアン(緑) 紅茶(赤)
長時間煮たリンゴに、チョコレートを薄くコーティングしたボームダムール。ほろ苦いチョコがリンゴの存在感を引き立てる上品な味わい。

クラレット CLARET
パンダ(笹)と杏仁豆腐のジェラート(W)
挽いて粉にした笹や杏仁豆腐など、南京町ならではのジェラートが人気。あっさりした笹と杏仁豆腐の甘さがマッチして美味しい。

モンロワール元町店
神戸生まれのみけ猫ラング
長時間煮たリンゴホワイト・ミルク・ダークの3種類のチョコをサンドした、サクサクできめ細かいラングドシャクッキー。神戸みやげとしても人気。

神戸元町商店街
1.2kmにわたるドーム型のアーケードを持つ商店街。100年を超える老舗から新しい店まで約300店舗が連なる。

三宮神社
生田八幡神社の3番目の神社で、航海・交通安全や商売繁盛に御利益がある。「三宮」の地名の由来でもある。

メリケンパーク
みなと神戸を象徴する景観スポット。海・空・山の自然と、建物が織りなす色のコントラストが美しい。

神戸海洋博物館
港の施設や船の仕組み・魅力を分かりやすく紹介する博物館。川崎重工業の企業博物館「カワサキワールド」が隣接。

乙仲通り
栄町通と海岸通の間の約800mの通り。約270件のオシャレなお店や昔ながらの建物が楽しめるエリア。

神戸港震災メモリアルパーク
阪神淡路大震災にて被災した岸壁の一部がそのまま保存されている公園。当時の様子を記録した映像や写真の展示も。

南京町
日本三大チャイナタウンのひとつ。春節祭や中秋祭をはじめ、様々なイベントが一年を通して開催される。

旧居留地(市立博物館)

旧居留地 明治時代、外国人が暮らした地区。現在もその頃の番地名が使用されている。

神戸市立博物館 「国際文化交流—東西文化の接触と変容」が基本テーマ。国内外の美術品等を集めた「特別展示」が見どころ。

北野工房のまち(トアウエスト)

北野工房のまち 旧北野小学校の校舎を活用した人気スポット。独特なレトロさが残る空間でスイーツ・日本酒など「神戸ブランド」を味わうことができる。個性あふれる工房では、様々なものづくり体験も可能。

相楽園 深山幽谷の風景が味わい深い池泉回遊式日本庭園。春は桜やツツジ、秋は菊や紅葉が美しく国内を彩る。

トアウエスト アパレル、雑貨、カフェなど、個性的なショップが所狭しと並び、おしゃれなココロがくすぐられるエリア。

そごう神戸店

- アンテナール
- アンリ・シャルパンティエ
- ヴィタメール
- R.L [エール・エル]
- 神戸風月堂カフェ (本館6F)
- カフェシュアイル
- ケーニヒス クローネ
- 神戸風月堂
- ゴンチャロフ
- ショコラリパブリック
- PATISSERIE TOOTH TOOTH
- ファクトリーシン
- フロイドリーブ
- モロゾフ
- モンローワール
- ユーハイム

新神戸駅アントレマルシェ

- 観音屋
- 神戸フランツ
- モンローワール

リトル神戸

六甲アイランドから「神戸のスイーツ」魅力発信拠点！

有名神戸スイーツのセレクトショップ。神戸スイーツが味わえるカフェや人気パティシエによるスイーツワークショップの開催など。神戸スイーツを五感で楽しめるスポットです。

☎ 855-7425 ⤴ 東灘区向洋町中 2-9-1 神戸ファッションプラザ3階 ⌚ 10:00-18:00 📅 平日・不定

モロゾフセンター街ショップ

アーモンドワッフルプレート

モロゾフのフラッグショップ。カスタードプリンのほか、店頭で一から立って焼き上げた、外はサク中はふわとしたワッフルも人気。

☎ 391-8718 ⤴ 三宮町 1-8-1 ⌚ 11:00-20:00 (LO19:30) 📅 なし

La Pierre Blanche 元町店

ボンボンショコラ(4粒入り)

素材の味を大切に作るボンボンショコラ。いちごのジュレを使った「フレーズ・マント」や、自家製のプラリネが入った「エスカルゴ」など。

☎ 321-0012 ⤴ 下山手通 4-10-2 ⌚ 10:00-19:00 (日祝-18:00) 📅 火・不定

三宮・北野・新神戸マップ

SANNOMIYA . KITANO . SHINKOBE MAP

神戸北野異人館街

かつて故郷を離れた外国人たちが住んだ異国情緒あふれる街。多くの異人館が建ち並ぶことで知られる神戸随一の観光スポット。異国料理店が多いため、食べ歩きもおすすめ。結婚式の会場としても人気。

ア・ラ・カンパニユ 三宮店

タルト・メリメロ

季節のフルーツをふんだんに使用し、サクとしたタルト生地にカスタードクリームがたっぷり。ア・ラ・カンパニユの人気NO.1のタルト。

☎ 322-0130 ⤴ 北長狭通 1-10-6 ⌚ 11:30-23:00 📅 なし

ラヴニュー

Aventureボンボンショコラ(6粒入り)

チョコレートの世界大会で優勝したこともある平井茂雄さんの店。グラデーションで色付けするなど細部にまで手間をかけた美しいショコラにほれぼれ。

☎ 252-0766 ⤴ 山本通 3-7-3 ⌚ 季節・曜日により異なる 📅 火・水・木・土・日・不定

カファレル 神戸北野本店

「ジャンドゥーヤ」の特製お皿盛り

ヘーゼルナッツペーストとカカオを混ぜ込んだチョコレート「ジャンドゥーヤ」をふんだんに使ったケーキ。ムースとブリュレの2層からなる、なめらかな口溶け。

☎ 262-7850 ⤴ 山本通 3-7-29 ⌚ 11:00-19:00 📅 火 (2月-3月は営業)

フロイドリーブ 生田店

スイートハート

素材の風味を生かした焼き菓子が人気の店。香り高いフレッシュなバターをたっぷり使い、サクとした食感に焼き上げたパイは、ハードの形もキュート。

☎ 231-6051 ⤴ 生田町 4-6-15 ⌚ 10:00-19:00 (LO18:30) 📅 水 (例年営業、翌日休み)

パティスリーロイヤル Patisserie ROYAL

モンブラン

しっとりしたマロンクリームにマロンムース、洗皮マロンを使用。甘さ控えめな逸品。

☎ 331-5628 ⤴ 下山手通 1-11-12 ⌚ 11:30-24:00 📅 日 (男が訪れる場合は営業、翌日休み)

ショコラリパブリック Chocolat Republic 三宮本店

TEAPARTYプレート

カフェでは季節のタルト、ショートケーキなど本日のプチケーキ6種とドリンクがセットになったTEAPARTYプレートがおすすめ。

☎ 321-3666 ⤴ 加納町 4-8-7 ⌚ 月-木 11:00-24:00 金-土 11:00-25:00 日祝 10:00-22:00 📅 なし

パティスリー トゥーストゥース PATISSERIE TOOTH TOOTH 本店

シャベロン

毎日アトリエで作るケーキは、タルトの種類が豊富。「シャベロン」は、なめらかなクリームチーズに、フランポーズと苺をたっぷり焼き込む。

☎ 334-1350 ⤴ 三宮町 1-4-11 ⌚ 10:00-21:00 (サロ11:00~) 📅 不定

カフェベネ cafe Bene!

季節のタルト

季節のフルーツをふんだんに使ったタルトが人気。生のケーキや焼き菓子など、リーズナブルな価値で種類豊富にそろろう。おみやげにも人気。

☎ 221-5151 ⤴ 加納町 2-5-1 ⌚ 10:30-19:30 (LO19:00) 📅 火

ゴンチャロフ さんちか店

ゴンチャロフの生チョコレート

生クリームとベルギー産クーベルチュールチョコレートを使った生チョコレートを実演販売。ボンボンショコラとともに、さんちか店オリジナルで人気。

☎ 391-3563 ⤴ 三宮町 11-10-1 B1F ⌚ 10:00-20:00 📅 第3水不定

北野坂にしむら咖啡店

カフェハウストルテセット

ウィーンのザッハトルテを彷彿とさせる、咖啡店のためのハウストルテ。素敵な洋館で珈琲と共に味わいたい。

☎ 242-2467 ⤴ 山本通 2-1-20 ⌚ 10:00-22:00 📅 なし

モンローワール 元町店

今月のワッフルケーキ10個セット

ふわふわのワッフル生地に、バラエティ豊かなフルーツのクリームをサンド。チョコや抹茶など、定番品から5種類と、月替わりの5種類が入ったセット。

☎ 322-3222 ⤴ 加納町 4-10-21-1F ⌚ 11:00-19:00 📅 なし

ルシオル LUCIOLE

タルトショコラワゼット

さくっとしたショコラサブレ、ナッツの風味豊かなジャンドゥーヤのガナッシュ、自家製のプラリネなど、幾層からなり、繊細かつ贅沢な味わいが楽しめる。

☎ 272-3366 ⤴ 二宮町 4-20-5 ⌚ 10:00-18:00 (LO17:30) 📅 なし

生田神社

1800年以上の歴史を有する神社。神戸市街地にあることから参拝者も多く、年始には多くの人が初詣に訪れる。

ムールカフェ シュエット ラバン

しっとりショコラムール

本格ベルギーチョコを生地に練り込み、ショコラが存分に堪能できるふわふわとサクサクの新ムール。野菜を練り込んだ食事系も人気。

☎ 090-8980-7218 ⤴ 山本通 2-13-14 ⌚ 11:00-19:00 (月・不定) 📅 月・不定

ファクトリーシン 三宮本店

スイーツカップケーキ「ジュエルピンク」「ロマングリーン」

カラフルで可愛いスイーツカップケーキは全6種類。ラズベリーとアラザンで華やかに飾った「ジュエルピンク」ピスタチオを使った「ロマングリーン」など。

☎ 272-6111 ⤴ 小野町柄通 6-1-9 ⌚ 10:00-20:00 (LO19:30) 📅 なし

神戸布引ハーブ園/ロープウェイ

日本最大級のハーブガーデン。12のテーマガーデンでは約200種75,000株のハーブや花が四季折々の風を運んでくれる。ハーブ活用術を学ぶこともできるツアーや体験も充実。神戸のみならず一見必至。家族連れにもおすすめ。

エール・エル R.L 神戸本店

今月のワッフルケーキ10個セット

ふわふわのワッフル生地に、バラエティ豊かなフルーツのクリームをサンド。チョコや抹茶など、定番品から5種類と、月替わりの5種類が入ったセット。

☎ 322-3222 ⤴ 加納町 4-10-21-1F ⌚ 11:00-19:00 📅 なし

パティスリーグレゴリー・コレ

アブソリュ

まるやかなクリームブリュレとほろ苦いチョコレートがマッチしたアブソリュは、オープン当初から愛用者数多い人気商品。

☎ 200-4351 ⤴ 山本通 2-3-5 ⌚ 10:30-19:30 📅 水

さんちか7番街スイーツメイト(地下街)

- 亀井堂本家
- ケーニヒス クローネ
- ケーニヒス クローネコレクション
- ゴンチャロフ
- 神戸風月堂
- 神戸からの手紙 by KOBE FUGETSUDO
- 神戸フランツ
- 花見屋
- ファクトリーシン
- ミオール KOBE
- モロゾフ グラン

ジーゼン G線

G線神戸サブレ

1952年創業の神戸の老舗洋菓子店。カフェでは自家焙煎珈琲とオリジナルの焼き菓子などが楽しめる。神戸の人に人気。おみやげにも喜ばれる。

☎ 241-1101 ⤴ 神若通 7-2-7 ⌚ 10:00-19:00 📅 水・年末年始

地下鉄三宮駅前(南行)

市役所前

北野工房のまち

北野異人館

元町マップは裏面へ

市役所前

東遊園地

日本初の西洋式運動公園。様々な催しが行われ、市民のアウトドアリビングとして愛用されている。

☎ 241-1101 ⤴ 神若通 7-2-7 ⌚ 10:00-19:00 📅 水・年末年始

竹中大道具館

日本唯一の大道具の博物館。7つの展示コーナーにおいて、収集品32,000点余の中から選りすぐりのものが展示されている。実際に触れ、木の香りに学ぶことができるハンズオン展示も。博物館全体が匠の技を感じていただきたい。

※店舗詳細について 所在地の「兵庫県神戸市中央区」までの表記と、電話番号の市外局番(078)は省略しております。※平成31年3月の情報を掲載しております。