



西村 功《ポートアイランドと神戸》1990年

特集展示

画家たちが見た風景 — 神戸を中心に —

同時開催／「神戸市所蔵 神戸ゆかりの芸術家たち」

2008年1月12日(土)～3月30日(日)

※会期中、一部展示替えを行います。前期:1月12日～2月19日／後期:2月21日～3月30日

休館日:毎週水曜日

開館時間:午前10時～午後6時(入館は午後5時30分まで)

入館料:一般200円(150円)、小中高生100円(50円)、65歳以上100円(50円)

* ()内は30名以上の団体割引料金です。

神戸ゆかりの美術館

KOBE ARTISTS MUSEUM

〒658-0032 神戸市東灘区向洋町中2丁目9-1(神戸ファッション美術館 1F)

TEL:078-858-1520 FAX:078-858-1522

<http://www.city.kobe.jp/cityoffice/17/040/yukarimuseum/index.html>

画家たちが見た風景

— 神戸を中心に —

神戸は、東西に広く、南北にもさまざまな顔を持った街です。外国人をはじめたくさんの人々が行き交う港町という、活気に満ちた顔。また、工場や住宅地の風景もあり、自然豊かな郊外には美しい水辺や昔ながらの山里の風景がひろがるという顔もあります。そしてそれらの顔は、戦火や震災という悲しみを乗り越えたものでもあるのです。

そうした風景を前にして、画家たちは何を見つめ、何を思ったのでしょうか。

金山平三は繊細な色彩で憂愁に満ちた港を描きました。西村元三朗は空襲で焼失したオリエンタルホテルの廃墟を描き、西村功は港都・神戸の晴れやかな姿を一つの画面に構成して表現しています。川端謹次は水辺や山の風景を色彩豊かに描き、小松益喜は異人館や旧居留地を描く一方で、郊外の民家のぬくもりを描いています。

今回の展示では、神戸を中心にさまざまな画家が描いた風景作品をとり上げ、画家独自の視点で画面に描きとめられた街の姿をご紹介します。



田村孝之介《海をたたえる》1959年



金山平三《港》1956—64年頃

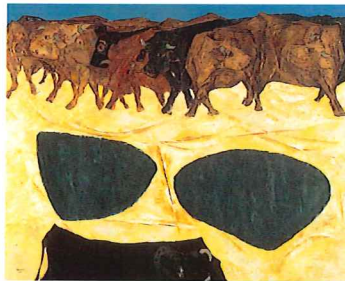


小松益喜《葦葦き風景(3) (雪)》1984年頃

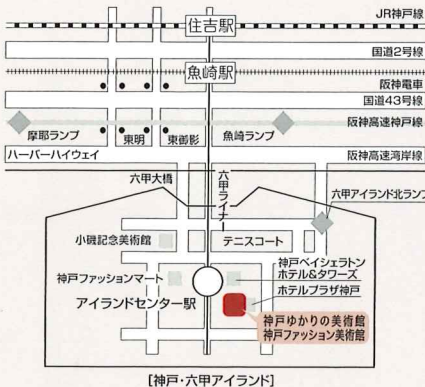
同時開催

神戸市所蔵 神戸ゆかりの芸術家たち

神戸市が所蔵する神戸ゆかりの芸術家たちの作品を展示いたします。今回は特集展示にあわせ、風景作品を中心に絵画・彫刻作品をご紹介します。



梅宮馨四郎《群牛》1964年



【神戸・六甲アイランド】

【電車ご利用の場合】

- JR「住吉駅」・阪神「魚崎駅」のりかえ
六甲ライナー「アイランドセンター駅」下車 南東すぐ
- 阪急「岡本駅」南側より
六甲アイランド直行バス(みなと観光バス)にて「P&G」前下車 南側

【お車ご利用の場合】

- 阪神高速神戸線「摩耶」・「魚崎」ランプから約10分
 - 阪神高速湾岸線「六甲アイランド北」ランプから約2分
 - 三宮からハーバーハイウェイ経由 約15分
- ※お車の方は、美術館隣接の神戸ファッションプラザ駐車場をご利用ください。(30分100円)

関連行事

参加費無料、ただし観覧券が必要です

ゆかり親子ミュージアム3

「たんけん!わたしの好きなまち」

日時 2/9(土)、3/8(土)

午前10時30分～12時(終了予定)

対象 小学1年生～中学3年生とその家族

定員 各回20名(要申込)

当館学芸員によるギャラリートーク

日時 1/20(日)、2/3(日)、2/17(日)、3/2(日)、
3/16(日) 各日午後2時～(約20分)

* 詳細はお問い合わせください。

近隣の美術館のご案内

■神戸ファッション美術館 Tel:078-858-0050

開催中 「風が綴った布—薄布のドレス展—」

2008年1/15(火)まで

休館日 毎週水曜日、年末年始(12/29～1/3)

次回展 「華やぐこころ 大正昭和のおでかけ着物」

2008年1/26(土)～4/6(日)

休館日 毎週水曜日

■神戸市立小磯記念美術館 Tel:078-857-5880

開催中 「第8回 小磯良平大賞展」

「小磯良平作品選Ⅲ—油彩・素描・版画—」

2008年1/27(日)まで

休館日 毎週月曜日(ただし12/24、1/14は開館)
12/25(火)、年末年始(12/29～1/3)、
1/15(火)

次回展 「小磯良平作品選Ⅳ—油彩・素描・挿絵原画—」

「特集 新聞連載小説挿絵原画展

「人間の壁」(石川達三著) <七>」

2008年2/5(火)～4/6(日)

休館日 毎週月曜日(ただし2/11は開館)、2/12(火)

* 当館と相互に入館割引があります。
詳しくは各美術館にお問い合わせください。

神戸ゆかりの美術館

KOBE ARTISTS MUSEUM

〒658-0032 神戸市東灘区向洋町中2丁目9-1(神戸ファッション美術館 1F)

TEL:078-858-1520 FAX:078-858-1522

<http://www.city.kobe.jp/cityoffice/17/040/yukarimuseum/index.html>